

Brick Inspiration

White body wall tiles



GCR

Hand-crafted flavour & contemporary style.



Wall: 0190670 10x30 Brick Inspiration Cream Material - 0190931 10x30 Brick Inspiration Black
Floor: 0190908 20x20 Medley Electro naturale

Brick Inspiration rievoca il sapore autentico delle antiche maioliche smaltate a mano. La sofisticata gamma cromatica e la versatilità del formato 10x30 sono i nuovi protagonisti dello spazio contemporaneo.

Brick Inspiration is a ceramic wall covering line that pays homage to the typical tiles, with an interplay between new geometries and three-dimensional effects. The sophisticated colour range and the versatility of the 10x30 size are the rising stars of contemporary settings.

Brick Inspiration ist die Keramikverkleidungslinie, die mit einem Spiel mit neuen Geometrien und dreidimensionalen Effekte an die typischen Metro Tiles erinnern möchte. Die raffinierte Farbpalette und die Vielseitigkeit des Formats 10x30 sind die neuen Unterscheidungselemente des zeitgemäßen Raums.

Brick Inspiration est la ligne de revêtements céramiques qui rend hommage aux typiques Metro Tiles, en jouant entre les nouvelles géométries et les effets tridimensionnels. La gamme chromatique sophistiquée et la versatilité du format 10x30 sont les nouveaux protagonistes de l'espace contemporain.

Brick Inspiration es la línea de revestimientos cerámicos que rinde homenaje a los típicos azulejos de Metro, jugando con nuevas geometrías y efectos tridimensionales. La sofisticada gama de colores y la versatilidad del formato del 10x30 son los nuevos protagonistas del espacio contemporáneo.

Brick Inspiration – это коллекция керамической плитки, воздающая должное облицовке, использовавшейся в отделке метрополитена, но предложенная в новых геометрических формах в сочетании с трехмерным дизайном. Изысканная цветовая гамма и универсальность формата 10x30 – вот новые главные элементы отделки современного помещения.



Wall: 0190670 10x30 Brick Inspiration Cream
Floor: 0190908 20x20 Medley Electro naturale - 0190909 20x20 Medley Sound



Wall: 0190932 10x30 Brick Inspiration Green - 0190677 10x30 Brick Inspiration Superwhite Material
Floor: 0190910 20x20 Medley Ivory - 0190964 1,2x30 Brick Inspiration Green Quarter Round



Floor: 0190904 20x20 Medley Symphony naturale - 0190911 20x20 Medley Grey naturale
Wall: 0190941 10x30 Brick Inspiration Dove Pattern - 0190930 10x30 Brick Inspiration Cream
0190965 1,2x30 Brick Inspiration Dove Quarter Round - 0190962 1,2x30 Brick Inspiration Cream Quarter Round

Ivory



Floor: 0190902 20x20 Medley Punk naturale
Wall: 0190935 10x30 Brick Inspiration Ivory - 0190967 1,2x30 Brick Inspiration Ivory Quarter Round



Floor: 0190912 20x20 Medley Dove naturale - 0190903 20x20 Medley Jazz
Wall: 0190936 10x30 Brick Inspiration Burgundy - 0190676 10x30 Brick Inspiration Burgundy Material
0190968 1,2x30 Brick Inspiration Burgundy Quarter Round



COFFEE	
ESPRESSO	25
MACCHIATO	25
CAPPUCCINO	3
LATTE	3
MOCHA	4
HAND POURED COFFEE	5
TEA	3
CHAI	6
COLDBREW BOTTLE	4

Wall: 0190934 10x30 Brick Inspiration Pearl - 0190939 10x30 Brick Inspiration Black Pattern

Pearl & Black



Wall: 0190941 10x30 Brick Inspiration Dove Pattern



Black & Superwhite

Floor: 0190906 20x20 Medley Rock naturale
Wall: 0190937 10x30 Brick Inspiration Superwhite - 0190931 10x30 Brick Inspiration Black

Brick Inspiration

10x30 4"x12"

Rivestimento in pasta bianca / White body wall tiles
 Revêtement mural en pâte blanche / Weißscherbige Wandfliesen
 Плитка на белой массе

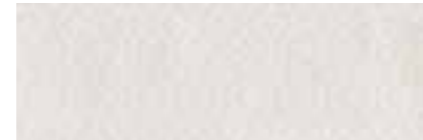
SUPERWHITE



0190937 10x30



0190945 10x30 Pattern

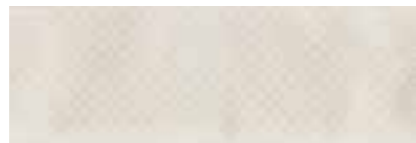


0190677 10x30 Material

CREAM



0190930 10x30



0190938 10x30 Pattern



0190670 10x30 Material

PEARL



0190934 10x30



0190942 10x30 Pattern



0190674 10x30 Material

GREEN



0190932 10x30





0190940 10x30 Pattern



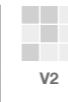
0190672 10x30 Material

Imballi / Packaging Emballages / Verpackung / Упаковка

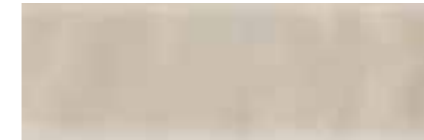
	 1,2x30 - 13/16"x12" Quarter Round	 1,2x1,2 - 13/16"x13/16" Angolo Quarter Round
Superwhite	0190969	0190977
Cream	0190962	0190970
Pearl	0190966	0190974
Green	0190964	0190972
Black	0190963	0190971
Burgundy	0190968	0190976
Dove	0190965	0190973
Ivory	0190967	0190975

Finitura Bordi / Edge Finish

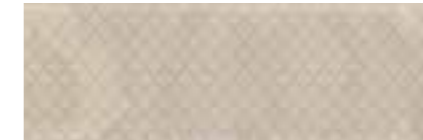
Bordi naturali / Natural edges / Bords naturels / Unbearbeitete Kanten / Обычные края



IVORY



0190935 10x30



0190943 10x30 Pattern



0190675 10x30 Material

DOVE



0190933 10x30



0190941 10x30 Pattern



0190673 10x30 Material

BURGUNDY



0190936 10x30



0190944 10x30 Pattern



0190676 10x30 Material

BLACK



0190931 10x30




0190939 10x30 Pattern



0190671 10x30 Material

Formati / Sizes

Formats / Formate / Форматы	Pz x 	m ² x 	Kg x 	 x 	m ² x 	kg x 
10x30	30	0,90	11,25	88	79,20	990,00
10x30 Pattern	30	0,90	11,25	88	79,20	990,00
10x30 Material	30	0,90	12	88	79,20	1.056,00
Quarter Round 1,2x30	6	-	1,50	-	-	-
Angolo Quarter Round 1,2x1,2	6	-	-	-	-	-

PATTERN, MATERIAL:

In ogni scatola troverete soggetti diversi inseriti in modo casuale da posare con una distribuzione random.

In each box you will find different tiles inserted at random, to be laid without a precise pattern.

Dans chaque boîte, vous trouverez des motifs différents insérés par hasard à poser sans suivre un ordre précis.

In jeder Schachtel finden Sie verschiedene nach dem Zufallsprinzip gewählte Versionen, die ohne bestimmtes Muster zu verlegen sind.

В каждой коробке вы найдете плитку с различными рисунками, уложенными в случайном порядке и не составляющими какой-либо определенный узор при укладке.

Simulazione di posa

Installation tips



SUPERWHITE



IVORY



SUPERWHITE PATTERN



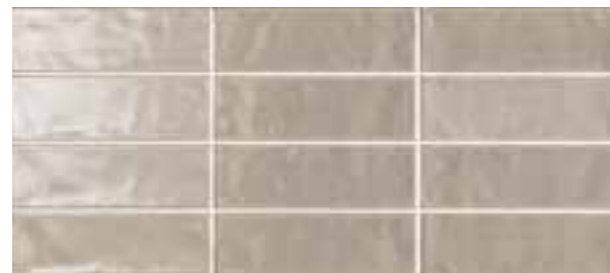
IVORY PATTERN



CREAM



DOVE



CREAM PATTERN



DOVE PATTERN



PEARL



BURGUNDY



PEARL PATTERN



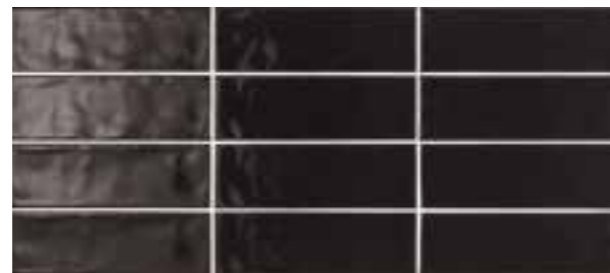
BURGUNDY PATTERN



GREEN



BLACK



GREEN PATTERN



BLACK PATTERN



Simulazione di posa

Installation tips



8 mm



V2

SUPERWHITE MATERIAL



CREAM MATERIAL



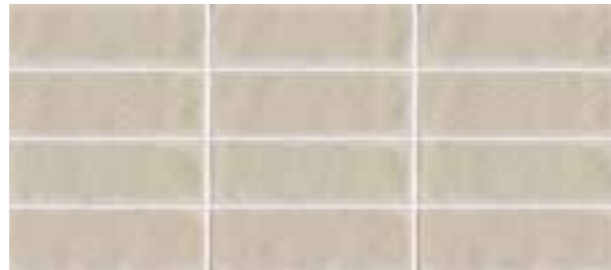
PEARL MATERIAL



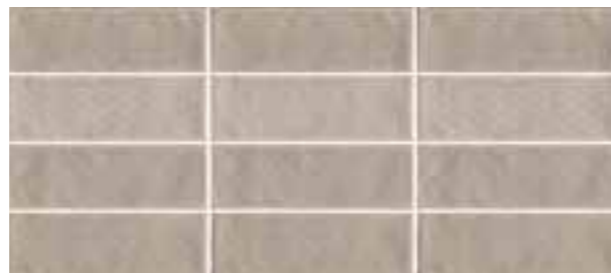
GREEN MATERIAL



IVORY MATERIAL



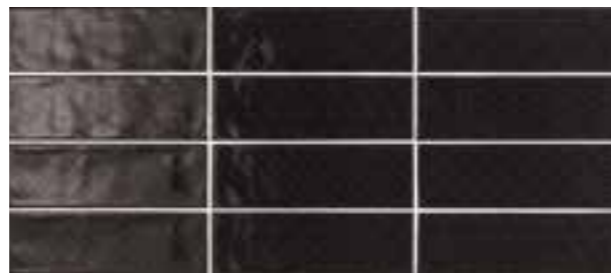
DOVE MATERIAL



BURGUNDY MATERIAL



BLACK MATERIAL



Rivestimento in pasta bianca / White-body wall tiles

Revêtement en pâte blanche / Wandbelag aus weißer Masse / Облицовка из белой глины

Caratteristica Features Caractéristiques Eigenschaften Особенность	Risultati Tests Test Results Resultats des essais Prüfergebnis Требование	Risultati Tests Test Results Resultats des essais Prüfergebnis Требование	Metodo di prova Test method Méthode d'essai Prüfmethode Метод испытания
Dimensione lati Dimensions-Lenght and widht Laenge und Breite Dimensions-Longueur et largeur Размеры сторон	± 0,5 % ± 0,2 mm	Conforme Conform Anforderungen erfuellt Conforme Соответствует	UNI EN ISO 10545-2
Rettilinearità dei lati Side straightness Kantengeradheit Rectitude des arêtes Кривизна сторон	± 0,3 % ± 1,5 mm	Conforme Conform Anforderungen erfuellt Conforme Соответствует	UNI EN ISO 10545-2
Ortogonalità degli spigoli Corner squaranness Rechtwinkligkeit der Kanten Angularité Косоугольность	± 0,5 % ± 2,0 mm	Conforme Conform Anforderungen erfuellt Conforme Соответствует	UNI EN ISO 10545-2
Planarità Flatness Ebenflächigkeit Planéité Кривизна лицевой поверхности	Svergolamento ± 0,5% ± 2,0 mm	Conforme Conform Anforderungen erfuellt Conforme Соответствует	UNI EN ISO 10545-2
	Curvatura centro + 0,5% - 0,3% + 2,0 mm - 1,5 mm		
	Curvatura lati + 0,5% - 0,3% + 2,0 mm - 1,5 mm		
Spessore Thickness Stärke Épaisseur Толщина	± 10 % ± 0,5 mm	Conforme Conform Anforderungen erfuellt Conforme Соответствует	UNI EN ISO 10545-2
Assorbimento d'acqua Water absorption Wasseraufnahme Absorption d'eau Водопоглощение	> 10 %	Conforme Conform Anforderungen erfuellt Conforme Соответствует	UNI EN ISO 10545-3
Sforzo di rottura Breaking strenght Biegefestigkeit Contrainte de rupture Усилие на излом	Spessore ≥ 7,5 mm / non minore di 600 N Spessore < 7,5 mm / non minore di 200 N	Conforme Conform Anforderungen erfuellt Conforme Соответствует	UNI EN ISO 10545-4
Modulo di rottura Modulus of rupture Bruchmodul Coefficient de rupture Разрушающая Нагрузка	Spessore ≥ 7,5 mm / min.12 N / mm ² Spessore < 7,5 mm / min.15 N / mm ²	Conforme Conform Anforderungen erfuellt Conforme Соответствует	UNI EN ISO 10545-4
Resistenza al cavillo Modulus of rupture Résistance aux tréssaillures Haarrisse Устойчивость эмали к кракелюру (старению)	Richiesta Request Onfrange Demande кребуется	Resiste Resists Widerstandsfähig Résiste устойчив	UNI EN ISO 10545-11
Resistenza alle macchie Stain resistant Flecken beständigkeit Résistance au tâches Устойчивость эмали к загрязнению	3 MIN	Conforme Conform Anforderungen erfuellt Conforme Соответствует	UNI EN ISO 10545-14

Ogni articolo del presente catalogo è prodotto in conformità alle normative vigenti e alle direttive CE. Pubblicazione a carattere internazionale.

Tutti i dati riportati non sono vincolanti, Gruppo Ceramiche Ricchetti S.p.A. si riserva di modificare le caratteristiche tecniche in qualsiasi momento senza preavviso e declina ogni responsabilità per eventuali errori o inesattezze.

L'organizzazione Gruppo Ceramiche Ricchetti S.p.A. sarà lieta di fornire ulteriori dettagli ed aggiornamenti sui nostri prodotti e servizi. Diritti riservati. Il Documento non può esser riprodotto nel suo insieme o in parte senza l'autorizzazione scritta di Gruppo Ceramiche Ricchetti S.p.A.

Each item in this catalogue is produced in compliance with the regulations in force and with EU directives.

This publication is for international use. The information contained in the catalogue is not binding, and Gruppo Ceramiche Ricchetti S.p.A. reserves the right to modify it at any time without notice, and declines all liability for any errors or inaccuracies. The Gruppo Ceramiche Ricchetti S.p.A. organisation will be pleased to provide further details and updates about our products and services. Not to be reproduced wholly or in part without the written permission of Gruppo Ceramiche Ricchetti S.p.A.

Chaque article de ce catalogue est produit conformément aux réglementations en vigueur et aux directives CE. Publication à caractère international. Les données y figurant ne soumettent à aucune contrainte le Gruppo Ceramiche Ricchetti S.p.A. qui se réserve de modifier les caractéristiques techniques à tout moment et sans préavis et décline toute responsabilité en cas d'erreurs ou d'inexactitudes. Le Gruppo Ceramiche Ricchetti S.p.A. sera heureux de fournir de plus amples détails et de mettre à jours ses produits et ses services. Tout droit réservé. Ce document ne peut être reproduit, ni dans son ensemble, ni partiellement, sans en obtenir l'autorisation écrite de la part du Gruppo Ceramiche Ricchetti S.p.A.

Jeder Artikel in diesem Katalog wird in Übereinstimmung mit den geltenden Vorschriften und EG-Richtlinien hergestellt. Internationale Veröffentlichung. Alle Daten dienen nur der Orientierung und sind nicht verbindlich, Gruppo Ceramiche Ricchetti S.p.A. behält sich das Recht vor, die technischen Eigenschaften jederzeit ohne vorherige Ankündigung zu ändern und ist nicht haftbar für eventuelle Fehler oder Ungenauigkeiten. Das Unternehmen Gruppo Ceramiche Ricchetti S.p.A. freut sich, Ihnen weitere Erläuterungen und Updates zu unseren Produkten und Dienstleistungen zuzusenden. Alle Rechte vorbehalten. Das Dokument darf ohne schriftliche Genehmigung von Gruppo Ceramiche Ricchetti S.p.A. weder ganz noch teilweise reproduziert werden.

Каждое изделие из настоящего каталога изготовлено в соответствии с действующими нормативами и директивами ЕС. Издание носит международный характер. Все указанные данные не являются обязательными, и компания Gruppo Ceramiche Ricchetti S.p.A. оставляет за собой право вносить изменения в технические характеристики в любой момент без предварительного предупреждения и снимает с себя ответственность за возможные ошибки или неточности. Компания Gruppo Ceramiche Ricchetti S.p.A. будет рада предоставить дальнейшую информацию и новые данные о своей продукции и услугах. Воспроизведение Документа в полном объеме или частично запрещено без письменного разрешения компании Gruppo Ceramiche Ricchetti S.p.A.

RICCHETTI GROUP 

Strada Statale 118
42013 Sant'Antonino di Casalgrande (RE)

Tel. +39 0536 992511
www.ricchetti-group.com

GCR