

Hydra Collection
on GlamFusion®



GLAMORA

GLAMORA

Bespoke Design
Wallcoverings

INDEX

Glamora

P. 7

Hydra Collection on GlamFusion®

P. 8

Colour Variants

P. 77

Bespoke Design Service

P. 84

Material

P. 86

GLAMORA



Founded in 2010, Glamora translates its Italian expertise into unique wallpapers. The bespoke wallcoverings allow interior designers and architects to convey the desired identity and atmosphere to any interior. Top quality materials, unique patterns, and sophisticated colour palettes define the brand's ethos and aesthetic. The collections are the result of international research carried out on current trends and themes of inspiration, filtered and reinterpreted through the lens of the brand's sensibility and taste. The company's distinguishing feature is its constant commitment to innovation, a value evident both in the creation of new wallcoverings whose textures are pleasing to the touch and which are eco-friendly and recyclable, and in its distinctive, original, contemporary style. Glamora is equally as committed to the development of resources and tools in order to offer professionals cutting-edge services, able to meet any design requirement.

Fondata nel 2010, Glamora traduce il suo saper fare italiano in carte da parati uniche. I wallcovering sono realizzati su misura e permettono a interior designer e progettisti di trasmettere agli interni l'identità e l'atmosfera desiderate. La qualità dei materiali, l'originalità dei motivi decorativi e le palette di colori sofisticate definiscono la filosofia e l'estetica del brand. Le collezioni sono frutto di una ricerca condotta a livello internazionale sugli elementi di tendenza e sui temi d'ispirazione, poi filtrati e reinterpretati dalla sensibilità e gusto del marchio. Elemento caratterizzante dell'azienda è il costante impegno nell'innovazione, proposito che si manifesta sia nella creazione di nuovi rivestimenti con texture piacevoli al tatto, rispettosi dell'ambiente e riciclabili, sia in uno stile contemporaneo originale e distintivo. Glamora dedica la medesima attenzione allo sviluppo di risorse e strumenti per offrire ai professionisti servizi all'avanguardia, in grado di soddisfare ogni esigenza progettuale.

HYDRA COLLECTION ON GLAMFUSION®

Magnificently quiet, disturbed only by the sounds of nature and by the gently rhythmic ebb and flow of the sea, the island of Hydra takes its name from the Greek word for water due to its natural springs, which the island was famous for in ancient times.

It is located in the Aegean sea, off the Peloponnese. Home to a number of 18th- and 19th-century mansions, built into the steep slopes above the bay, over the years it has been popular with artists and members of the jet-set such as Jackie Onassis, Greta Garbo, Leonard Cohen and Jannis Kounellis, who have used it as a bolt-hole to steal away to and enjoy an authentic taste of Greek island life.

As no cars are allowed here, visitors must either walk or take a donkey or a boat to get to the white pebble beaches and are encouraged by the island to reconnect with themselves and with nature.

Dedicated to interior spaces that centre around water, Hydra Collection on GlamFusion® brings a taste of the island's sun-soaked feel and laid-back pace, those snapshot moments and gorgeous views captured on long walks down to little rocky coves or to cliff-top monasteries.

Silenziosa, avvolta solo dai rumori della natura e dal respiro leggero del mare, l'isola di Hydra deve il suo nome al termine greco di acqua, per la presenza di sorgenti naturali note nell'antichità.

È situata al largo delle coste del Peloponneso, immobile nell'Egeo. Accoglie nobili dimore del XVIII e XIX secolo, costruite ad anfiteatro lungo la baia, e le memorie di personaggi e artisti che vi hanno soggiornato alla ricerca di esclusività e autenticità, come Jackie Onassis, Greta Garbo, Leonard Cohen e Jannis Kounellis.

Le auto sono bandite, ci si sposta a piedi, con l'asino o la barca, per raggiungere le spiagge di sassi bianchi: è un luogo che invita a riconnettersi con se stessi e all'armonia con la natura.

Agli ambienti legati al mondo dell'acqua è dedicata Hydra Collection on GlamFusion®, che restituisce le atmosfere solari dell'isola, il viaggiare lento, le istantanee di dettagli e panorami scattate nelle lunghe passeggiate per raggiungere le calette tra gli scogli o i monasteri inerpicati sui dorsali della montagna.



Magnificently quiet, disturbed only by the sounds of nature and by the gently rhythmic ebb and flow of the sea, the island of Hydra takes its name from the Greek word for water due to its natural springs.



THE ORIGINS OF THE COLLECTION

Hydra Collection on GlamFusion® was designed in response to the innovation needs of interior spaces that focus on wellness: spaces that offer mental and physical wellbeing inspired by the classical notion of "salus per aquam" (i.e. health through water).

The increasing demand for spas, indoor pools and wellness spaces in hotels and beauty sanctuaries underlines the important role of water and the benefits it brings. Even the bathrooms in our homes have been elevated from pleasurable salle d'eau to sophisticated private sanctuaries, where personal care is experienced as a daily ritual of indulging and pampering.

The Hydra Collection on GlamFusion® is a stylish and functional solution for spaces that are in contact with water, resulting in sensorial experiences that achieve physical and mental equilibrium.

PATTERNS AND COLOUR PALETTE

The collection comprises 21 wallcoverings that combine abstract geometric patterns, inspired by Hydra's architecture and hidden corners, with plant designs that evoke the island's native flora.

The patterns recall the island's irregular, winding streets with their terracotta-roof houses, shadows cast across their fronts, and the eye-catching boats anchored in its harbour. Oversize leaves and large dragon tree plants are combined with unusual herbs and wild flowers.

The colour palette encompasses the colours of the landscape, in a range of rich hues. Its cool natural tones include deep turquoises (like the Aegean sea that laps against the coast) and brilliant blues, which emerge from the steep rocky cliffs and splash waves of colour across the horizon. The collection's bright whites are inspired by the island's houses, the greys by its cobbled back-streets, and the golden hues by its soft sands, while bold orange evokes fiery sunsets, and terracotta and beige hint at tiled roofs and dirt tracks. An infinite array of hues that invigorates and refreshes any space dedicated to the wellbeing of the body and the mind.

COME È NATA LA COLLEZIONE

Hydra su GlamFusion® nasce per rispondere alle esigenze di innovazione legate all'architettura per il wellness: ambienti che offrono situazioni di benessere psicofisico ispirate al principio classico "salus per aquam".

La crescente richiesta di terme, piscine indoor e spazi dedicati alla cura del corpo in hotel e beauty farm riafferma l'importante ruolo dell'acqua e dei suoi benefici. Anche il bagno di casa, spesso interpretato come una piacevole salle d'eau, diventa il luogo privilegiato per la cura personale, dove igiene, privacy e immersione esperienziale invitano a riti quotidiani salutari e appaganti.

In quest'ottica, la collezione Hydra su GlamFusion® interagisce in maniera estetica e funzionale negli spazi a contatto con l'acqua e favorisce esperienze sensoriali capaci di assecondare la ricerca e il raggiungimento dell'equilibrio tra corpo e mente.

TEMI DECORATIVI, PALETTE CROMATICA

La collezione è articolata in 21 soggetti che alternano geometrie astratte, ispirate alle strutture architettoniche di Hydra e ai suoi angoli nascosti, a presenze figurative vegetali che rimandano alla flora mediterranea autoctona.

I motivi richiamano il tessuto urbano composito e irregolare delle costruzioni dai tetti in cotto, il disegno delle ombre proiettate sulle facciate o gli elementi colorati delle barche ancorate al porto. Alle foglie oversize e alle grandi dracene si succedono fiori di campo ed erbe selvatiche insolite.

La palette cromatica declina in sfumature dal piglio intenso i colori del paesaggio dell'isola. Accoglie tra i toni naturali freddi, i turchesi densi, come l'acqua dell'Egeo che lambisce la costa, i blu più brillanti, che tingono l'orizzonte e affiorano dalla ripida scogliera. Compare il bianco ottico delle case, il grigio dei ciottoli nelle viuzze dei villaggi, il dorato della sabbia soffice, l'arancione dei tramonti infuocati, il terracotta delle tegole tra il beige degli sterrati. Un'infinita gradazione di toni per donare energia e freschezza ad ambienti dove la cura del corpo e della mente è il tema centrale.

The natural look and feel of its design make it the ideal covering for settings in contact with water associated with psychological and physical wellbeing.

SUGGESTED USES

GlamFusion® offers considerable advantages to designers who wish to propose a truly exclusive concept that perfectly fuses innovative material and elegant style and encompasses a wide array of beautiful patterns.

The silk-touch texture makes the wallcovering particularly appealing in peaceful spaces dedicated to personal wellbeing.

Suitable for bathroom walls, the insides of shower cubicles, kitchen backsplashes, spas, Turkish baths and gyms, it can be used in residential and commercial settings as well as in the hospitality and in the healthcare industry.

The technology of this wallcovering offers the advantage of easy renovations: it reduces or completely eliminates the need to demolish or dispose of residual materials, resulting in significantly less waste and no noise pollution.

It allows to renovate environments without difficulties and technical impediments that force the structure to close or make the involved areas of the wellness complex or house inaccessible for a certain time.

SUGGERIMENTI DI UTILIZZO

GlamFusion® offre importanti vantaggi ai progettisti che possono proporre un concept veramente esclusivo, nato dalla perfetta fusione di un materiale innovativo e di un'estetica raffinata, arricchita dall'ampia scelta di soggetti iconografici.

La texture silk touch lo rende particolarmente attraente negli spazi dedicati all'armonia e al benessere personale.

Può essere utilizzato per rivestire le pareti di bagni, interni doccia, backsplash di cucine, spa, bagni turchi e palestre in ambito residenziale, commerciale, hospitality e sanitario.

La tecnologia di questo particolare rivestimento offre il vantaggio di ristrutturazioni agevoli: riduce o elimina l'opera di demolizione, lo smaltimento dei materiali di risulta e l'inquinamento acustico. Permette di rinnovare gli ambienti senza difficoltà e impedimenti tecnici che costringono a chiudere la struttura o a rendere inaccessibile per un certo tempo le aree del complesso wellness o della casa coinvolte.





The perfect fusion of refined aesthetics and innovative waterproof technology, ideal for easy renovation without difficulties and technical slowdowns.

GLAMFUSION®, THE PATENTED WATERPROOF WALLCOVERING, READY-TO-USE

GlamFusion® is a bespoke-design, tailor-made wallcovering with non-repeating pattern, specially patented for spaces which come into contact with water and requires no additional waterproof applications.

Over two years of research have gone in to responding to the increasingly more complex and specific demands of architecture and interior design devoted to wellness environments.

The perfect combination of technical functionality and style, it is a high-performance, innovative covering for walls which come into contact with water or are subjected to intense mechanical force or chemical exposure.

Its special surface overlay makes it resistant to scrapes and intense force. At the same time, the smooth, non-porous surface prevents mould and bacteria.

Its light, delicate and flexible structure is extremely resistant, making it a versatile and functional covering that lasts. In addition, the ease and speed with which it can be installed allows for significant savings in terms of time.

GLAMFUSION®, LA CARTA DA PARATI WATERPROOF BREVETTATA E PRONTA ALL'USO

GlamFusion® è una carta da parati non ripetitiva, su misura e personalizzabile, brevettata appositamente per ambienti a contatto temporaneo con l'acqua, senza necessità di ulteriori applicazioni impermeabilizzanti da parte dell'installatore.

Messa a punto dopo oltre due anni di ricerche, risponde alle sempre più complesse e specifiche richieste dell'architettura e del design d'interni, rivolte al mondo wellness.

Sintesi perfetta di funzionalità tecnica ed estetica, è il rivestimento high-performance più innovativo esistente per le superfici a contatto con l'acqua o sottoposte a sollecitazioni intense, di natura sia meccanica sia chimica.

Lo speciale overlay superficiale lo rende impermeabile, insensibile alle abrasioni e alle sollecitazioni intense. Allo stesso tempo, la superficie liscia e non porosa impedisce il proliferare di muffe e batteri.

La struttura, leggera, sottile e flessibile, ma ultrasensibile, assicura versatilità progettuale, funzionalità e lunga durata. La semplicità e la velocità di installazione comportano un importante risparmio di tempo.

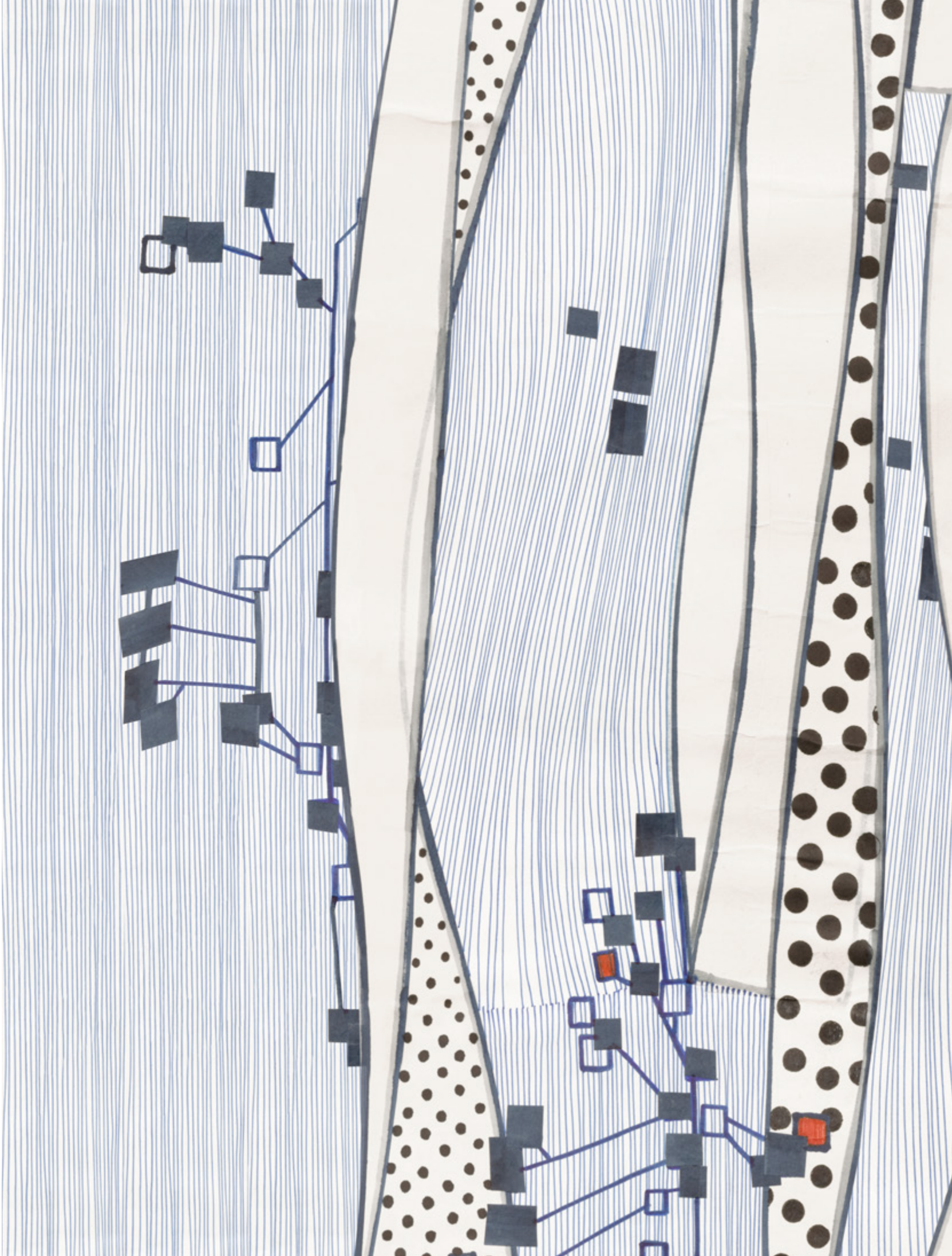
INDEX

| | | | |
|------------|----|------------|----|
| Anthuse | 34 | Maroussi | 69 |
| Attica | 37 | Meraki | 26 |
| Charis | 25 | Nostos | 50 |
| Clori | 64 | Palamidas | 73 |
| Cohen | 21 | Panacea | 29 |
| Eupraxia | 32 | Penelope | 48 |
| Gea | 41 | Pentelikon | 74 |
| Hydronetta | 66 | Sovas | 61 |
| Kamini | 53 | Spilia | 57 |
| Kiafa | 45 | Syrtos | 58 |
| Lerna | 42 | | |

Anything that moves is white,
a gull, a wave, a sail,
and moves too purely to be aped.

LEONARD COHEN, HYDRA, 1960

On the right page: COHEN
Code: GLHY11A







CHARIS
Code: GLHY31A



On the right page: PANACEA
Code: GLHY181A





PANACEA
Code: GLHY181A





On the left page: ANTHUSE
Code: GLHY41A

On the right page: ATTICA
Code: GLHY221A





ATTICA
Code: GLHY221A



GEA
Code: GLHY161A



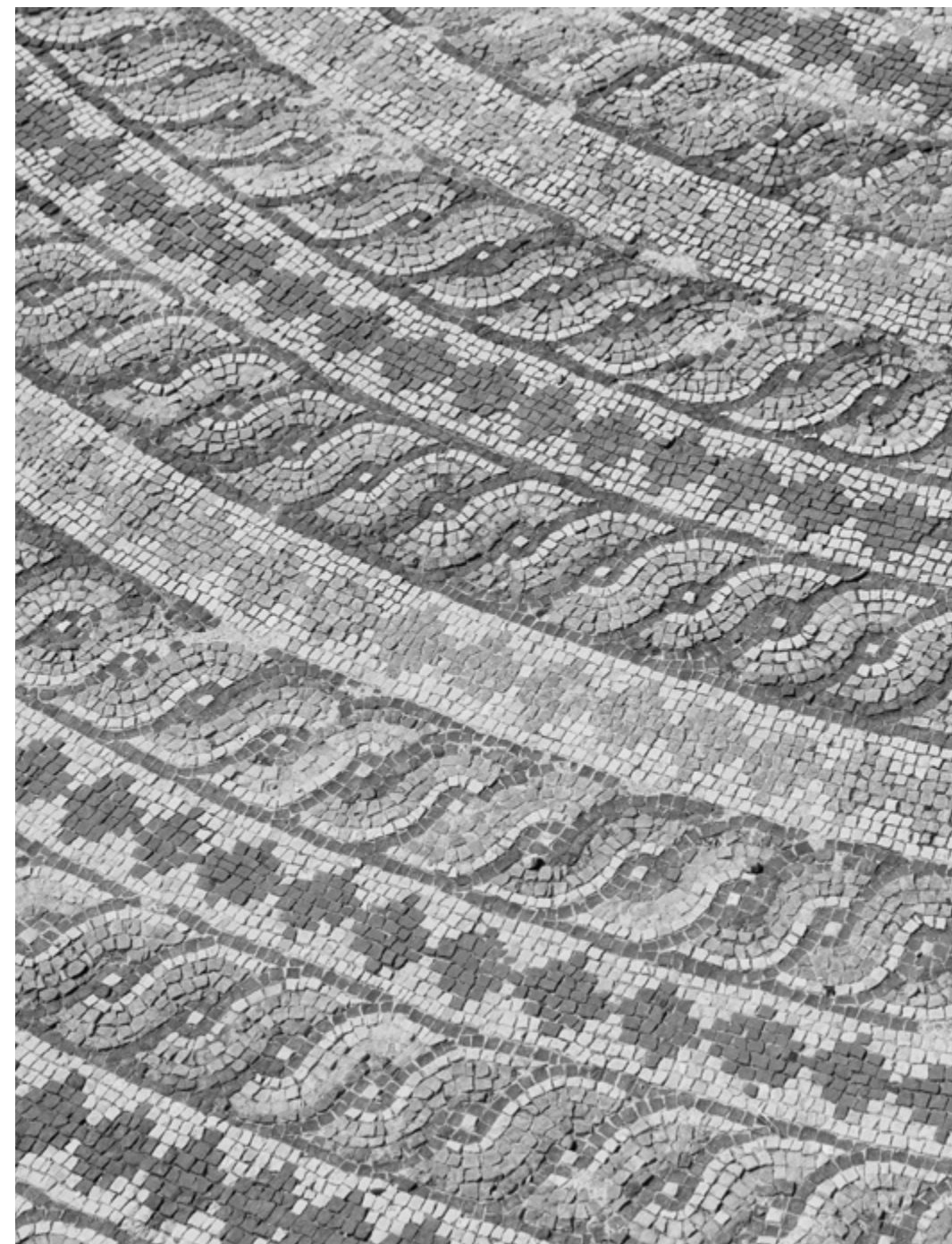
On the left page: LERNA
Code: GLHY51A

On the right page: KIAFA
Code: GLHY141A





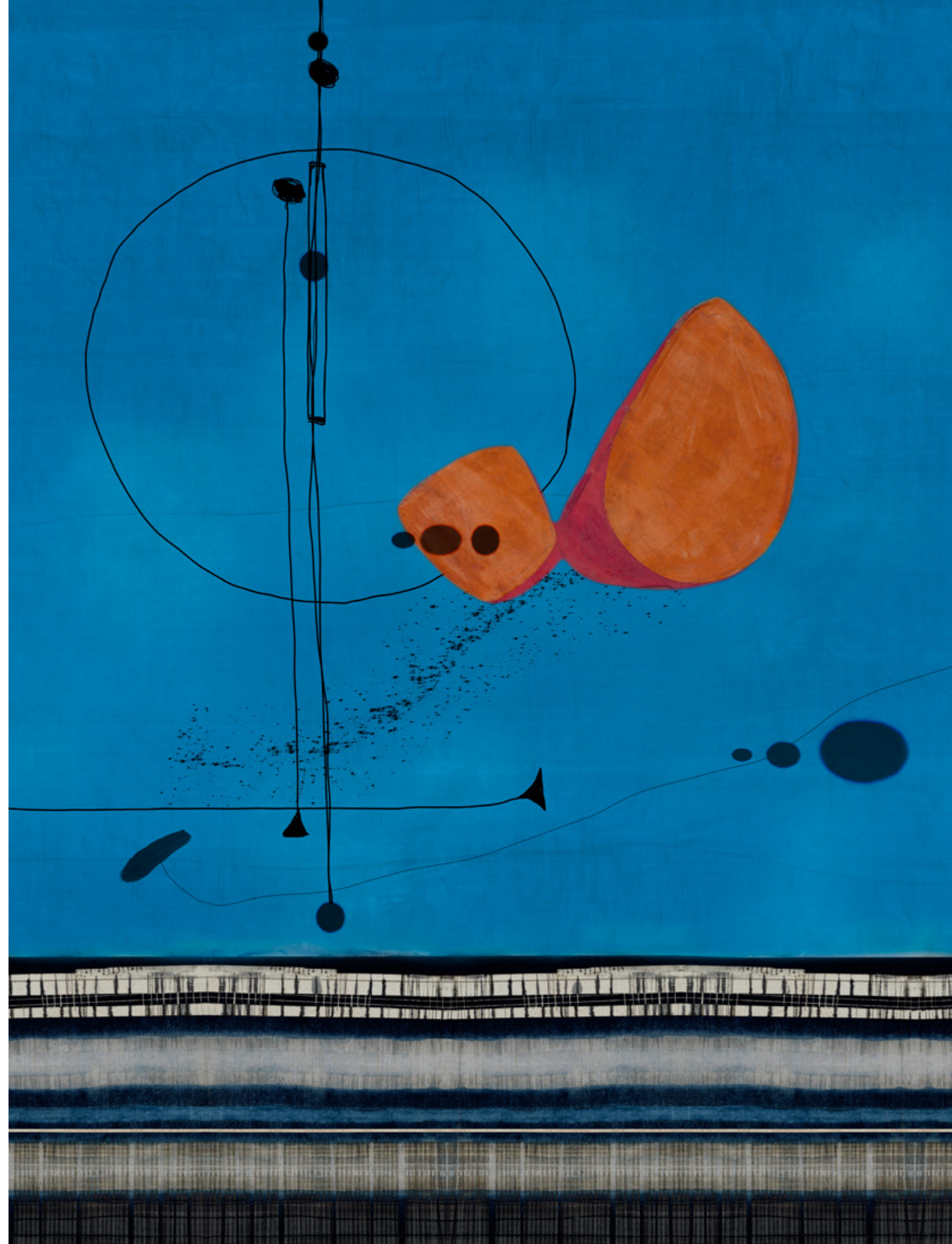
KIAFA
Code: GLHY141A





On the left page: NOSTOS
Code: GLHY111A

On the right page: KAMINI
Code: GLHY131A







SPILIA
Code: GLHY211A



On the left page: SYRTOS
Code: GLHY21A

On the right page: SOVAS
Code: GLHY151A







CLORI
Code: GLHY121A





On the left page: HYDRONETTA
Code: GLHY81A

On the right page: MAROUSSI
Code: GLHY61A







PALAMIDAS
Code: GLHY171A

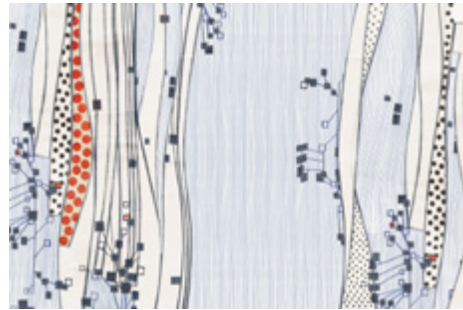


On the left page: PENTELIKON
Code: GLHY91A

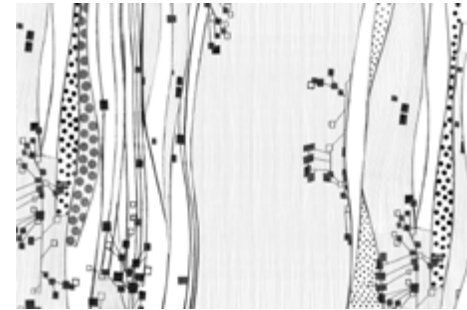
COLOUR VARIANTS

Hydra Collection on GlamFusion®

COHEN
P. 21

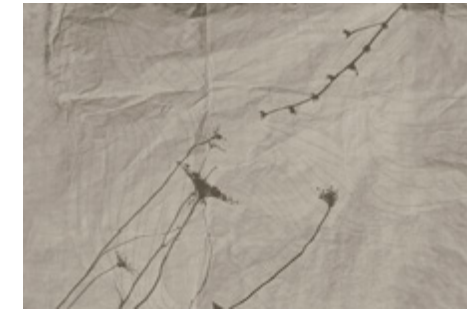


GLHY11A

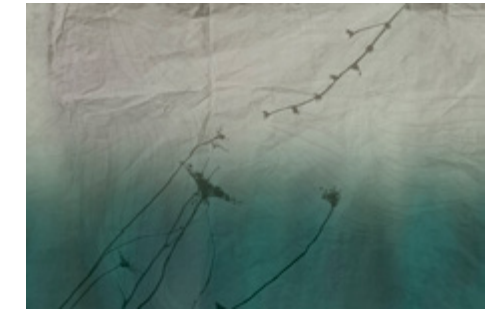


GLHY12A

EUPRAXIA
P. 32



GLHY191A



GLHY192A

CHARIS
P. 25



GLHY31A

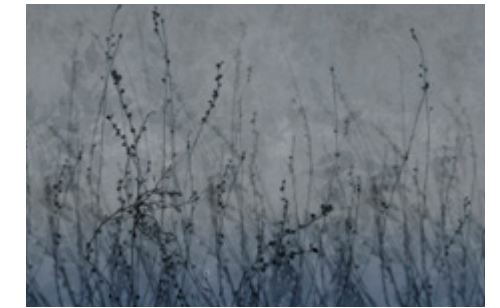


GLHY32A

ANTHUSE
P. 34



GLHY41A



GLHY42A

MERAKI
P. 26



GLHY71A

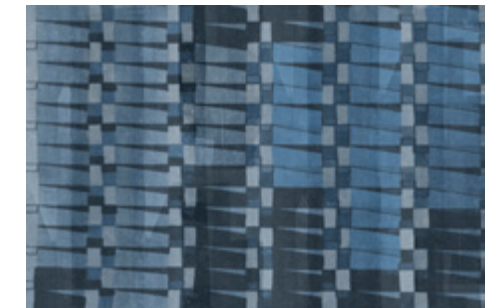


GLHY72A

ATTICA
P. 37



GLHY221A



GLHY222A

PANACEA
P. 29



GLHY181A

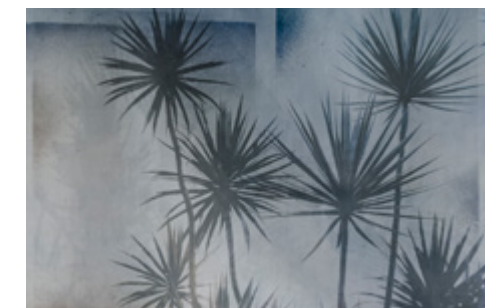


GLHY182A

GEA
P. 41



GLHY161A



GLHY162A

The colours printed in this catalogue are to be considered merely indicative and have no colour proof value.
Le colorazioni dei prodotti riportati sul catalogo sono da ritenersi puramente indicative e non hanno valore di prova colore.

The colours printed in this catalogue are to be considered merely indicative and have no colour proof value.
Le colorazioni dei prodotti riportati sul catalogo sono da ritenersi puramente indicative e non hanno valore di prova colore.

LERNA
P. 42



GLHY51A



GLHY52A

KIAFA
P. 45

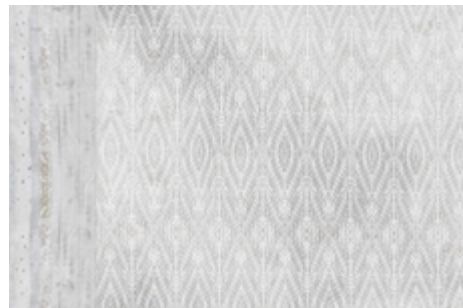


GLHY141A

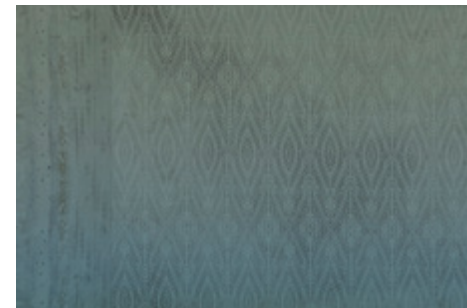


GLHY142A

PENELOPE
P. 48

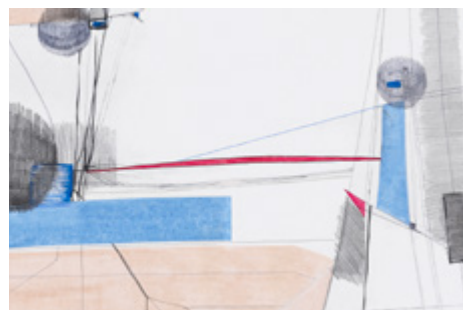


GLHY231A



GLHY232A

NOSTOS
P. 50

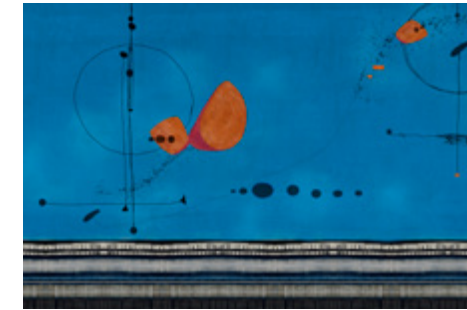


GLHY111A

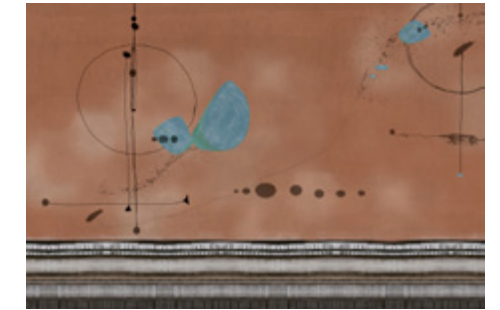


GLHY112A

KAMINI
P. 53



GLHY131A



GLHY132A

SPILIA
P. 57



GLHY211A



GLHY212A

SYRTOS
P. 58



GLHY21A



GLHY22A

SOVAS
P. 61



GLHY151A



GLHY152A

The colours printed in this catalogue are to be considered merely indicative and have no colour proof value.
Le colorazioni dei prodotti riportati sul catalogo sono da ritenersi puramente indicative e non hanno valore di prova colore.

The colours printed in this catalogue are to be considered merely indicative and have no colour proof value.
Le colorazioni dei prodotti riportati sul catalogo sono da ritenersi puramente indicative e non hanno valore di prova colore.

CLORI
P. 64



GLHY121A



GLHY122A

PENTELIKON
P. 74

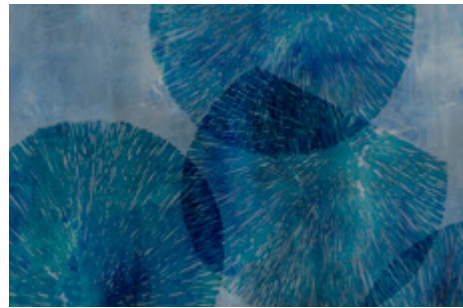


GLHY91A

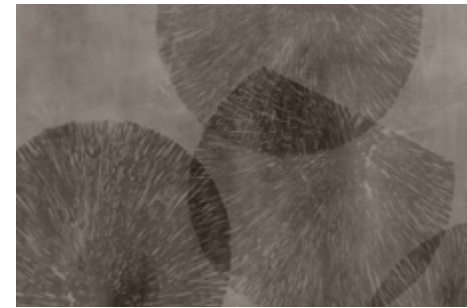


GLHY92A

HYDRONETTA
P. 66



GLHY81A



GLHY82A

MAROUSSI
P. 69



GLHY61A

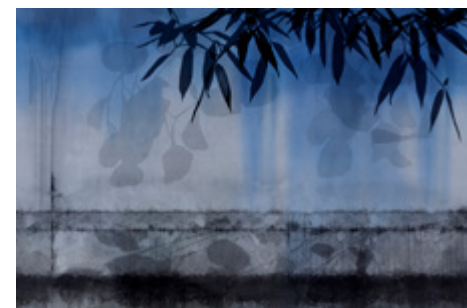


GLHY62A

PALAMIDAS
P. 73



GLHY171A



GLHY172A

The colours printed in this catalogue are to be considered merely indicative and have no colour proof value.
Le colorazioni dei prodotti riportati sul catalogo sono da ritenersi puramente indicative e non hanno valore di prova colore.

The colours printed in this catalogue are to be considered merely indicative and have no colour proof value.
Le colorazioni dei prodotti riportati sul catalogo sono da ritenersi puramente indicative e non hanno valore di prova colore.

BESPOKE DESIGN SERVICE

Hydra Collection wallpapers are bespoke in relation to the surface to be covered, in order to integrate it with the space without compromising its original visual impact.

The subjects can be customised on demand in the desired colours and shapes to meet the specific requirements of interior designers. Once the wallcovering has been chosen, the Glamora team will help the client to realise their vision of the space to be covered.

Le carte da parati di Hydra Collection vengono realizzate su misura in rapporto alla superficie da rivestire per integrarsi con l'ambiente, mantenendo inalterata la resa visiva originaria.

I soggetti possono essere personalizzati su richiesta nei colori e nelle forme desiderati per rispondere alle esigenze specifiche dei progettisti. Una volta scelto il wallcovering, il team di Glamora aiuterà il cliente a tradurre in realtà la propria visione d'interior design.



MATERIAL

DIMENSIONS | DIMENSIONI

Roll width | *Larghezza rotolo*: 37.40 in | 95 cm
Roll length | *Lunghezza rotolo*: custom | *personalizzata*
Thickness | *Spessore*: 0.015 in | 0,40 mm
Weight | *Peso*: 1.08 oz/sq ft | 330 g/m²

AWARDS | PREMI

German Design Award 2020

TECHNICAL SPECIFICATIONS | SPECIFICHE TECNICHE

Coefficient of liquid water permeability
Coefficiente di permeabilità all'acqua liquida
w 0,01 Kg/(m² x h^{0,5}) – (UNI EN 1062-3)
waterproof | *impermeabile*

Surface hardness expressed on the Mohs scale
Durezza superficiale secondo la scala di Mohs
MOHS 8

Deep abrasion resistance | *Resistenza abrasione profonda*
Removed volume | *Volume rimosso* 0.0015 in³ | 25 mm³

Fire rating | *Reazione al fuoco*
Euro class: C-s1, d0 (EN 13501-1)

Stain resistance | *Resistenza alle macchie*
→ Chromium green in light oil | *Verde cromo in olio leggero*
→ Olive oil (def. Olive Oil Agreement-1979) | *Olio d'oliva*
Class 5 (ISO 10545-14)

Chemical resistance | *Resistenza chimica*
→ Household chemical products: ammonium chloride 100 g/l
Prodotti chimici di uso domestico: cloruro d'ammonio 100 g/l
→ Additives for pools: sodium hypochlorite 20 mg/l
Additivi per piscina: ipoclorito di sodio 20 mg/l
→ Universal scale remover | *Anticalcare Universale*
A(V) (ISO 10545-13)
→ Citric acid 100 g/l | *Acido citrico 100 g/l*
LA(V) (ISO 10545-13)

Patent for industrial invention of GlamFusion®
Brevetto per invenzione industriale di GlamFusion®
n. 102018000006616
Date of registration | *Data di registrazione*: 25.06.2018

Copyright of Hydra Collection designs
Copyright dei disegni di Hydra Collection
n. 402021000002012
Date of registration | *Data di registrazione*: 29.07.2021

GLAMFUSION® INSTALLATION TUTORIAL

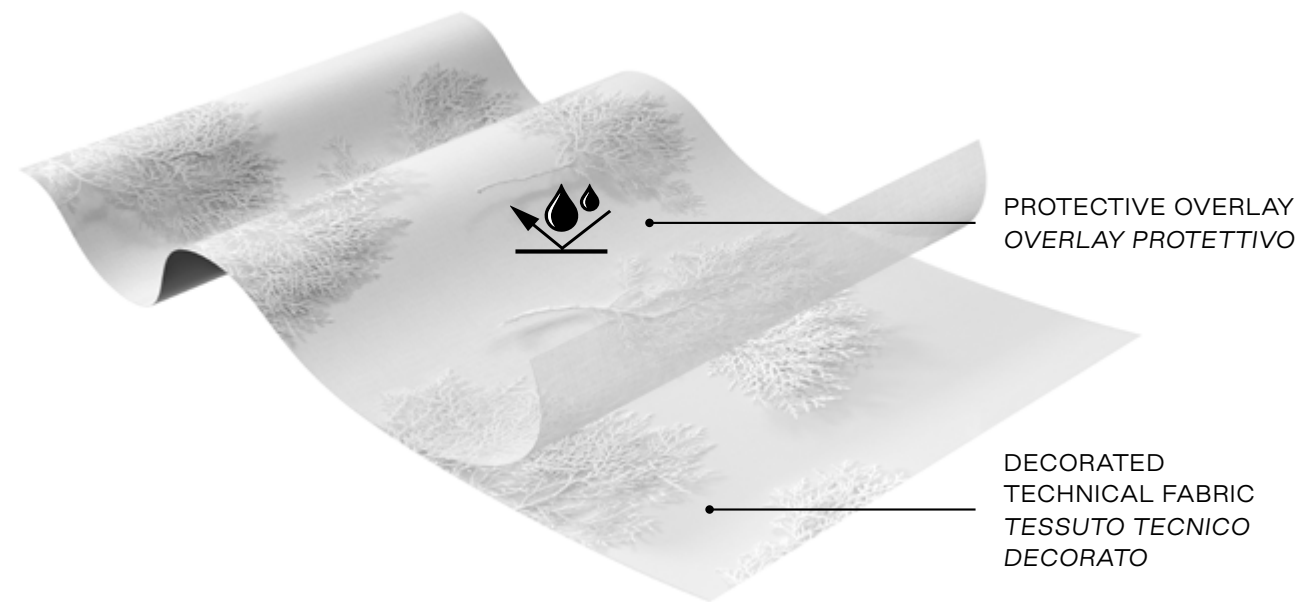


GlamFusion®

The Waterproof Wallcovering



KAMINI GLHY131A



The in-house production process is developed thanks to cutting-edge technology: a high-performance overlay is applied to the decorated technical fabric to waterproof, protect and hermetically seal the fabric base and decoration.

Il processo produttivo, condotto totalmente in-house, è sviluppato grazie a una tecnologia all'avanguardia: al tessuto tecnico decorato viene applicato un overlay performante che impermeabilizza, protegge e isola ermeticamente la base tessile e la decorazione.



The GlamFusion® Adhesive Aqua, the special adhesive provided by Glamora, ensures that the wallcovering perfectly adheres to the wall while creating a hermetic seal between the sheets' seams thanks to its moisture-curing properties. Glamora's waterproofing GlamFusion® Sealant, included with the product, ensures that the place where the wall and shower tray meet, as well as other contact points, including the area around faucets, sinks, and similar surfaces, are fully sealed.

L'adesivo speciale GlamFusion® Adhesive Aqua, fornito da Glamora, garantisce, con un'unica operazione, il perfetto incollaggio a parete del wallcovering e la sigillatura ermetica delle giunzioni tra i teli, grazie alle sue proprietà igroindurenti. Il sigillante impermeabilizzante GlamFusion® Sealant, sempre provvisto da Glamora, assicura la completa sigillatura del punto di congiunzione tra la parete e il piatto doccia, così come dei punti di contatto con gruppi idraulici, lavabi e superfici di altro genere.

GLAMORA

Glamora Srl
Via Berna, 12/14
41049 Sassuolo (MO) - Italy
T. +39 0536 076403
contact@glamora.it
glamora.it

GLAMORA SHOWROOMS

MILAN
Via Solferino, 27
20121 Milan - Italy

PARIS
5, rue de Charonne, Cour J. Vigùès
75011 Paris - France

MADRID
Calle de Claudio Coello 18, Bajo Izq.
28001 Madrid - Spain

No part of this work can be reproduced in any way
without the preventive written authorization by Glamora.
All work is copyrighted © to their respective owners.

