



Ceramiche Brennero®
ITALY

LUXURY TILES



LA
PREZIOSA

LA MERAVIGLIOSA PIETRA AGATA
THE MARVELOUS AGATA STONE

LA PREZIOSA

GRES LEVIGATO ★

60x120

LA PREZIOSA, riproduzione in versione lucidissima della meravigliosa pietra AGATA.

Siamo stati catturati da questo stupendo minerale che risale alle origini dell'uomo. In tempi antichissimi l'Agata è stata usata come pietra ornamentale, utilizzata per gioielli preziosi, per sigillare gli antichi editti e nominata nei principali testi sacri. Pietra appartenente al gruppo dei quarzi, universalmente considerata molto pregiata, è meravigliosa da ogni punto di vista, per la sua bellezza e per i potenziali benefici che le vengono attribuiti su corpo, mente e spirito, effetti positivi amplificati dalle decorazioni con oro.

LA PREZIOSA è la sintesi di questo splendore, realizzata in gres porcellanato 60x120 levigato è proposta nei tre colori Light, Blu e Dark nella versione base e nei complementi a effetto spaccato "BROOK". Ideale per ambienti interni sia pubblici che privati è perfetta sempre.

Gli scenografici decori realizzati con materie preziose e oro sono il sigillo dell'unicità ed originalità del progetto che ti conquista coi suoi bagliori potenziati dall'oro.

LA PREZIOSA, reproduction in a lapped and shiny version of the marvelous AGATA stone.

We have been captured by this wonderful mineral that dates back to the origins of mankind. In ancient times, Agate was used as an ornamental stone and for precious jewels, to seal the ancient edicts, and named in the main sacred texts.

A stone that belongs to the quartz group, universally considered very valuable; it is wonderful from every single point of view, for its beauty and for the potential benefits that are given on body, mind and spirit, positive effects magnified by golden decorations.

LA PREZIOSA is the synthesis of this splendor, realized in 60x120 polished porcelain stoneware and proposed in three colors: Light, Blu and Dark in the basic version and in the "BROOK" split effect complements. Ideal for both public and private interiors, it is always perfect.

The spectacular decorations made with precious materials and gold are the seal of the uniqueness and originality of the project that conquers you with its gleams enhanced by gold.

★
Gres porcellanato
Porcelain stoneware
★
Levigato rettificato
Polished rectified
★
60x120 24"x47"

LA
PREZIOSA

GRES LEVIGATO ★

BLU - LIGHT

Parete sinistra - Left wall:
PB12L - Preziosa Blu
LEB12 - Dec. Legend Blu
LEL12 - Legend Light

Pavimento - Floor:
PB12L - Preziosa Blu

Parete doccia - Shower wall:
PBL12L - Preziosa Brook Light
SVB12 - Dec. Sauvage Blu



LA
PREZIOSA
GRES LEVIGATO ☆

BLU - LIGHT

Parete - Wall:
PL12L - Preziosa Light
SVB12 - Dec. Sauvage Blu

Pavimento - Floor:
PB12L - Preziosa Blu

LA PREZIOSA

GRES LEVIGATO ☆

BLU - LIGHT



Parete destra - Right wall:
LEB12 - Legend Blu

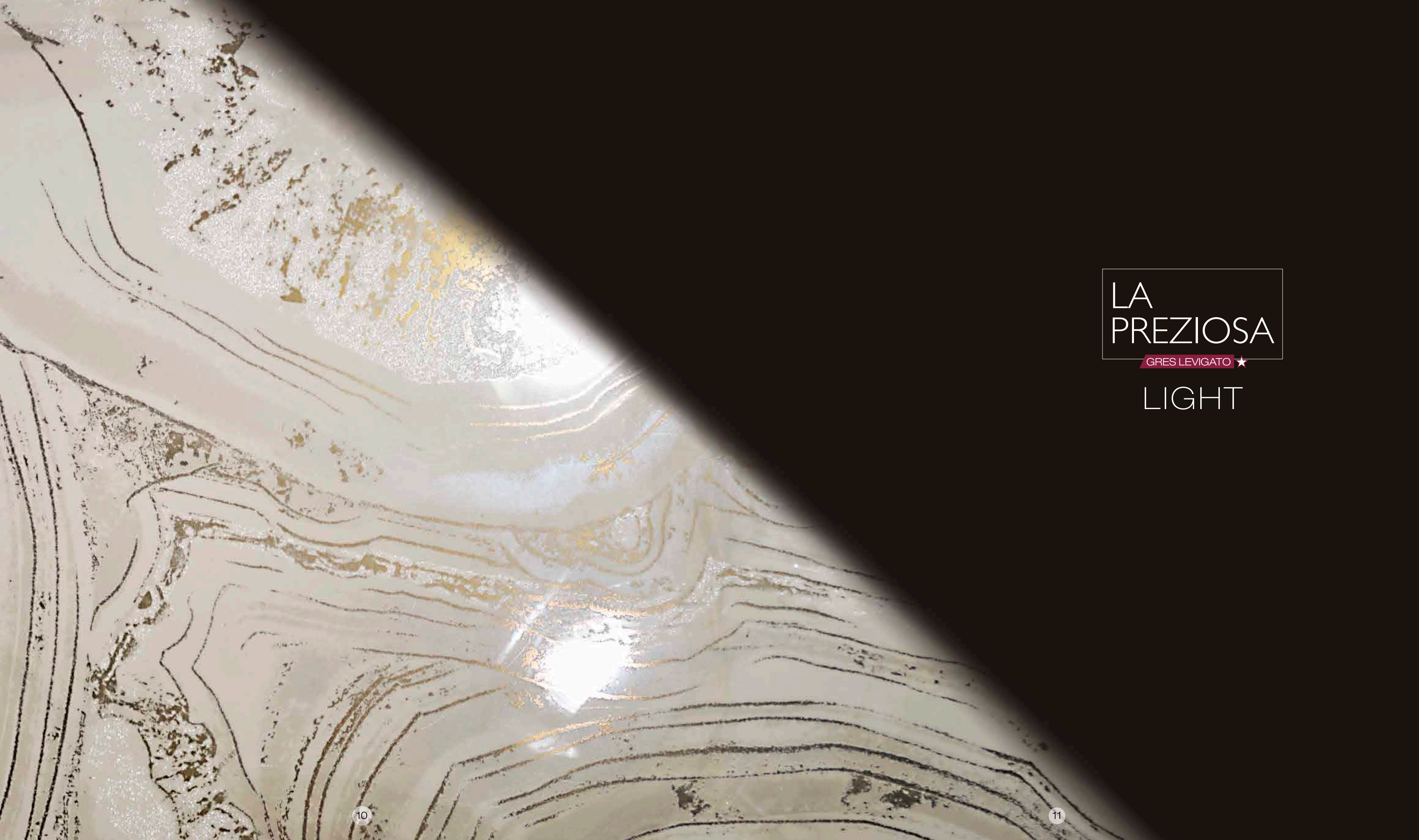
Parete sinistra - Left wall:
PL12L - Preziosa Light

Pavimento - Floor:
PBL12L - Preziosa Brook Light





Pavimento - Floor:
PBL12L - Preziosa Brook Light
PBB12L - Preziosa Brook Blu



LA
PREZIOSA

GRES LEVIGATO ★

LIGHT

LA
PREZIOSA
GRES LEVIGATO ★

LIGHT



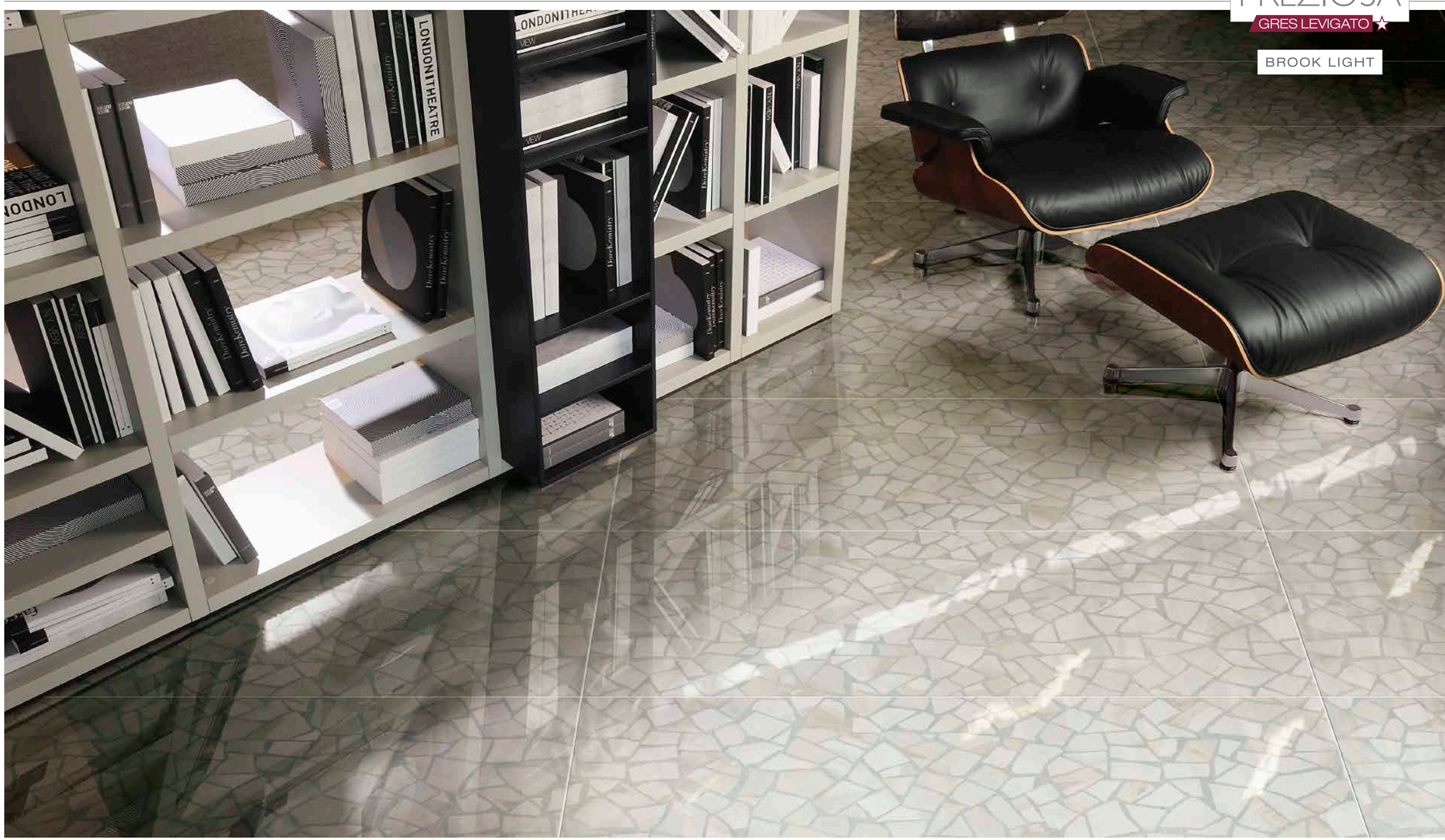
Pareti - Walls:
PL12L - Preziosa Light
LEL12 - Dec. Legend Light
Pavimento - Floor:
PL12L - Preziosa Light

LA
PREZIOSA
GRES LEVIGATO ★

LIGHT







Pavimento - Floor:
PBL12L - Preziosa Brook Light



LA
PREZIOSA
GRES LEVIGATO ☆

DARK - LIGHT

Parete sinistra - Left wall:
PL12L - Preziosa Light
LED12 - Dec. Legend Dark
LEL12 - Dec. Legend Light

Parete destra - Right wall:
PBL12L - Preziosa Brook Light

Pavimento - Floor:
PD12L - Preziosa Dark



LA
PREZIOSA

GRES LEVIGATO ★

DARK



Parete sinistra - Left wall:
MQLD - Mosaico Legend Dark
MQLL - Mosaico Legend Light

Parete destra - Right wall:
PD12L - Preziosa Dark
LED12 - Dec. Legend Dark

Pavimento - Floor:
PL12L - Preziosa Light

LA
PREZIOSA

GRES LEVIGATO ☆

MOSAICO LEGEND

LA PREZIOSA

GRES LEVIGATO ☆

DARK - LIGHT



Parete - Wall:
PD12L - Preziosa Dark
LED12 - Ded. Legend Dark

Parete - Wall:
PD12L - Preziosa Dark
PL12L - Preziosa Light

Pavimento - Floor:
PBD12L - Preziosa Brook Dark



LA
PREZIOSA

GRES LEVIGATO ★

BROOK DARK



Parete - Wall:
PL12L - Preziosa Light
PD12L - Preziosa Dark

Pavimento - Floor:
PBD12L - Preziosa Brook Dark



Gres porcellanato
Porcelain stoneware
★
Levigato rettificato
Polished rectified

LA
PREZIOSA
GRES LEVIGATO ★

(*) Preziosa Dark



ISO II
★210 PD12L 60x120 levigato rett.

(*) Preziosa Light



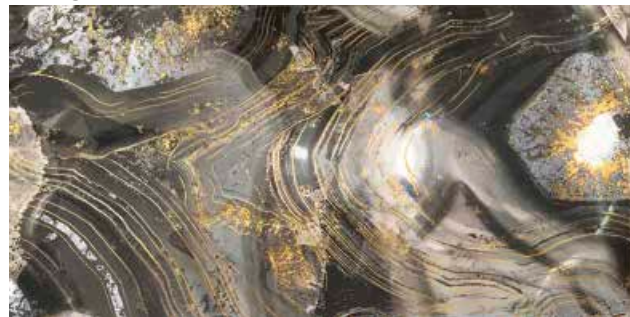
ISO IV
★181 PL12L 60x120 levigato rett.

(*) Preziosa Blu



ISO III
★210 PB12L 60x120 levigato rett. 60x120

(*) Legend Dark



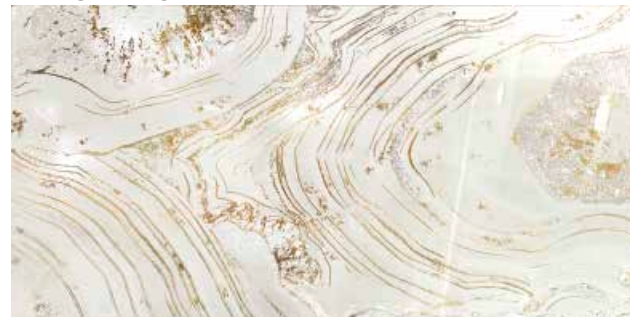
395 LED12 dec. 60x120 pcs. 1

Mosaico (*) Legend Dark



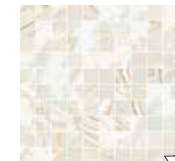
68 MQLD pcs. 6
mosaico 30x30

(*) Legend Light



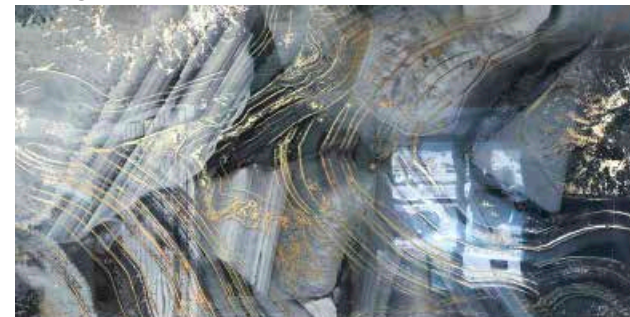
395 LEL12 dec. 60x120 pcs. 1

Mosaico (*) Legend Light



68 MQLL pcs. 6
mosaico 30x30

(*) Legend Blu



395 LEB12 dec. 60x120 pcs. 1

Mosaici Quadretti Legend Mix 30x30 su rete
100 pz. cm.2,9x2,9 file 10x10

Mosaico (*) Legend Blu



68 MQLB pcs. 6
mosaico 30x30

12 GRAFICHE MISTE / MIXED PATTERNS



(*) Preziosa Brook Dark



ISO II
★210 PBD12L 60x120 levigato rett.

(*) Preziosa Brook Light



ISO IV
★181 PBL12L 60x120 levigato rett.

(*) Preziosa Brook Blu



ISO III
★210 PBB12L 60x120 levigato rett. 60x120

Battiscopa 10x60 pcs. 12

★31 BAPL6 (colore fondo) battiscopa 10x60

(*) Sauvage Dark



395 SVD12 dec. 60x120 pcs. 1

(*) Sauvage Light



395 SVL12 dec. 60x120 pcs. 1

(*) Sauvage Blu



395 SVB12 dec. 60x120 pcs. 1

| Aree di utilizzo: | Usage destinations: | Rif. Norma Ref. Norm |
|--|---|-------------------------|
| Pavimenti interni Rivestimenti Residenziale Commerciale leggero | Indoor flooring Wall-tiling Residential Light commercial | BCRA > 0,40 |

GRES PORCELLANATO
PORCELAIN STONEWARE



AVVERTENZE PER LA POSA
WARNING FOR THE LAYING



★ LA PREZIOSA viene trattata in fase di lappatura con nano particelle silicee per la protezione dallo sporco e dalle macchie.
La PREZIOSA is treated during the lapping phase with nano siliceous particles to protect the surface against dirt and stains.

| FORMATO - SIZE | | SCATOLA - BOX | | | PALETTA - PALLET | | |
|----------------|-----------|---------------|----------------|-------|------------------|----------------|---------|
| cm | inches | Pz | m ² | Kg. | Scatole/boxes | m ² | Kg. |
| 60x120 | 24" x 47" | 2 | 1,44 | 31,75 | 36 | 51,84 | 1158,00 |

SIMBOLI

SYMBOLS
SYMBOLES
SYMBOLE

| | | | | |
|--|---|---|---|--|
| | CERAMICA SMALTATA IN GRES PORCELLANATO AD ALTA RESISTENZA PER PAVIMENTI E RIVESTIMENTI INTERNI ED ESTERNI | PORCELAIN STONEWARE GLAZED CERAMIC IN PORCELAIN STONEWARE HIGH RESISTANT FOR INTERNAL AND EXTERNAL WALL AND FLOORTILES | GRÈS CÉRAMÉ CERAMIQUE ÉMAILLÉ EN GRÈS CÉRAMÉ HAUTE RÉSISTANCE POUR SOL ET MUR POUR L'INTÉRIEUR ET POUR L'EXTÉRIEUR | FEINSTEINZEUG GLASIERTE KERAMIK AUF FEINSETINZEUG HÖHER RESISTENZ FÜR INNERE UND ÄUßERE WAND UND BODENFLIESEN |
| | Piastrelle di ceramica pressate a secco a basso assorbimento d'acqua E< 0,5% Gruppo Bia GL | Ceramic tiles dry pressed with low water absorption E< 0,5% Group Bia GL | Carrelages de céramique pressé à sec avec bas absorption d'eau E< 0,5% Group Bia GL | Keramik Fliesen trocken gepresst mit niedriger Wasser Abnahme E< 0,5% Gruppe Bia GL |
| | IL GRES CERAMICO AD ALTA RESISTENZA è un prodotto ceramico che deriva da una tecnologia estremamente avanzata. Pensato per diverse destinazioni d'uso, sia pubblico che privato, sia per interni che per esterni, coniuga forza e bellezza in una perfetta sintesi. | THE PORCELAIN STONEWARE HIGH RESISTANT is a ceramic product coming from a very advanced technology. Thought for different uses, even public then private environment, for internal and external, combines beauty and strong in a perfect synthesis. | LE GRÈS CÉRAMÉ HAUTE RÉSISTANCE est un produit céramique qui dérive d'une technologie extrêmement avancée. Pensé pour différent solutions, public et privée, combine force et beauté pour une parfait synthèse. | FEINSTEINZEUG KERAMIK-HÖHER RESISTENZ ein keramisches Produkt, das aus einer hochentwickelten Technologie kommt. Konzipiert für verschiedene Einsatzmöglichkeiten, öffentliche und private, für Innen- und Außenbereich, verbindet es Kraft und Schönheit in perfekter Synthese. |
| | GRES PORCELLANATO ● --- naturale ● - - - naturale rettificato ● - - - lappato rettificato ★ - - - levigato rettificato | PORCELAIN STONEWARE natural natural rectified lapped rectified polished rectified | GRES PORCELAINE naturel naturel rectifié semi-poli rectifié poli rectifié | FEINSTEINZEUG natural natural rektifiziert teilverpoliert rektifiziert poliert rektifiziert |
| | Riproduzioni grafiche ad alta fedeltà in numerose variabili per superare il concetto di ripetitività. | Graphic reproductions in high fidelity digital technology that allows many possibilities to overcome the concept of repetition. | Reproductions graphiques en technologie digitale en haute fidélité et avec nombreuses variables pour dépasser la notion de répétition. | Grafische Nachmachungen mit digitaler Technologie um das Konzept von der Wiederholung zu überholen. |
| | SPESORE | Thickness | Epaisseur | Stärke |
| | RESISTENZA ALL'ABRASIONE | Abrasion resistance | Résistance au gel | Abriebwiderstand |
| | FUGA RETTIFICATI per la posa del materiale rettificato la fuga minima consigliata è 2 mm. | JOINT RECTIFIED TILES we suggest at least a 2 mm joint for the lay out. | JOINT MATÉRIEL RECTIFIÉ joint conseillé pour la pose minimum 2 mm. | FUGE REKTIFIZIERTE FLIESEN Bei der Verlegung vom rektifizierten Material, empfehlen wir Ihnen eine Fuge von Minimum 2 mm. |
| | E' SCONSIGLIATA LA POSA SFALSATA A MURETTO. | The lay out as a stone wall is to discourage. | La pose décalé est déconseillée. | Die Verband Verlegung ist auszuschließen. |
| | RIVESTIMENTO | Wall tiles | Seulement carrelage de revêtements | Nur Wandfliese |
| | PAVIMENTO | Floor tiles | Carrelage pour sol | Bodenfliese |
| | GRADO DI VARIAZIONE CROMATICA bassa-low media-medium alta-high | Degree of colour change | Degré de variation chromatique | Grad der Farbabweichung |

| | | | | |
|--|---|---|--|--|
| | PULIZIA SMALTI PREZIOSI - PRODOTTI LAPPATI Le piastrelle decorate con ORO, PLATINO e/o LUSTRO e i materiali LAPPATI non devono venire intaccati con malta, prodotti abrasivi, acidi o alcali concentrati. Fare particolare attenzione sia durante che dopo la posa: questi prodotti possono essere puliti solo con acqua addizionata con detergenti leggeri. Non si riconoscono danni arrecati a questi materiali causati da una impropria manutenzione. Controllare, prima della posa, tonalità, calibro e scelta. Non si accettano reclami relativi a materiale già posato. All'atto della posa prelevare piastrelle alternativamente da diverse scatole. Date le particolari caratteristiche del prodotto, si consiglia la messa in opera del materiale con fuga. Proteggere le superfici delle lastre durante il corso dei lavori. RIMOVERE ACCURATAMENTE E TEMPESTIVAMENTE I RESIDUI DI COLLA E STUCCO. Non utilizzare mai detergenti a base acida. Qualora si rendesse indispensabile l'utilizzo di detergenti acidi per la rimozione di residui di stucchi e/o colle, procedere sempre ad una prova in zona non visibile e lavare immediatamente dopo l'applicazione, seguendo attentamente le istruzioni del produttore. | CLEANING PRECIOUS GLAZES - LAPPED PRODUCTS The tiles decorated with GOLD, PLATINUM, and/or LUSTRE and the LAPPED materials must not come into contact with grout, abrasive agents, acids or concentrated alkalines. Special care must be taken both during and after the installing process: these products may only be cleaned with water and mild detergents. Damage to these materials caused by improper maintenance shall not be acknowledged. Before tile installation, please check shade, caliber and choice. No claims will be accepted after tiles installation. While installing, choose tiles alternatively from different cartons. Considering the particular features of this product, we suggest to install the tiles with grout joint. Protect floor tile surface while work is in progress. ADHESIVE AND GROUT RESIDUES SHOULD BE REMOVED THOROUGHLY AND PROMPTLY. Never use acidbased cleaners. In case the use of acid-based cleaners is essential in order to remove grout and/or adhesive residues, always test the product in a small inconspicuous area first and rinse immediately after application: we strictly recommend following the manufacturer's advice. | NETTOYAGE EMAUX PRECIEUX - PRODUITS ADOUCIS Les carreaux décorés en OR, PLATINE et/ou LUSTRE et les produits ADOUCI ne doivent pas être en contact avec du mortier, des produits abrasifs, acides ou alcalis concentrés. Faire très attention aussi bien pendant la pose qu'après. Ces produits peuvent être nettoyés uniquement avec de l'eau additionnée de détergents légers. Les dommages à ces matériaux provoqués par un entretien impropre ne seront pas couverts par la garantie. Avant la pose, contrôlez bien la nuance, le calibre et le choix. Les réclamations relatives au matériel déjà posé ne pourront pas être acceptées. Lors de la pose prélever les carreaux alternativement de plusieurs cartons. Compte tenu des particulières caractéristiques de ce produit, il est préférable de le poser avec joint. Veiller à protéger la surface des carreaux durant les opérations de pose. ÉLIMINER SOIGNEUSEMENT ET SANS ATTENDRE LES RÉSIDUS DE COLLE ET DE PRODUITS DE JOINTOIEMENT. Ne jamais utiliser de détergents à base acide. Dans le cas où il serait indispensable d'utiliser un détergent acide pour éliminer les résidus de colle et/ou de produits de jointoiment, vérifiez en faisant un essai sur une partie non visible et laver aussitôt après application. Nous vous conseillons de suivre les instructions du producteur. | REINIGUNG WERTVOLLE EMALEN - POLIERTE PRODUKTE Die mit Platin oder LUSTRO dekorierten Fliesen und die POLIERTE Materialien nicht mit Mörtel, Schleifmitteln, Säuren oder konzentrierten Alkalien in Kontakt bringen. Es ist notwendig, diese Produkte vor und nach der Verlegung mit Sorgfalt zu behandeln: Die Reinigung erfolgt nur mit Wasser mit einem leichten Putzmittel. Schaden aufgrund einer unfachgemäßen Handhabung können nicht übernommen werden. Vor der Verlegung empfehlen wir die Farbe, das Kaliber und die Wahl der Fliesen zu kontrollieren. Reklamationen nach der Verlegung werden nicht akzeptiert. Beim Verlegen verwenden Sie die Fliesen aus verschiedenen Kartons. Auf Grund der besonderer Struktur des Materials, wird empfohlen die Platten mit Fuge zu verlegen. Die Oberflächen der Platten sind während der Verlegungsarbeiten zu schützen. DIE KLEBER-UND FUGENFÜLLERRÜCKSTÄNDE RECHTZITIG UND SORGFÄLTIG ENTFERNEN. Niemals Reinigungsmittel auf Säurebasis sowie scheuernde Mittel verwenden. Falls zur Entfernung von Fugenfüller und/oder Klebreste der Einsatz säurehaltiger Reinigungsmittel umgänglich sein sollte, immer erst an einer unsichtbaren Stelle einen Versuch durchführen und sofort nach dem Auftragen abwaschen. Sofort nachwaschen mit der Hilfe von den Hinweisen von dem Hersteller. |
|--|---|---|--|--|

MERCHANDISING

A PAGAMENTO / ON PAYMENT PREZZI NETTI - IVA escl. / NET PRICES

Gli esempi riportati sono a solo scopo illustrativo, il colore del fondo e/o decoro verrà fornito a seconda della disponibilità.

The examples shown are for illustrative purposes only, the color of tiles and decorations will be provided depending on availability.



Kit Preziosa & Grandiosa

cm 60 x p. 59 x h 188

Prezzo € 140,00

COMPOSTO DA

KIS120

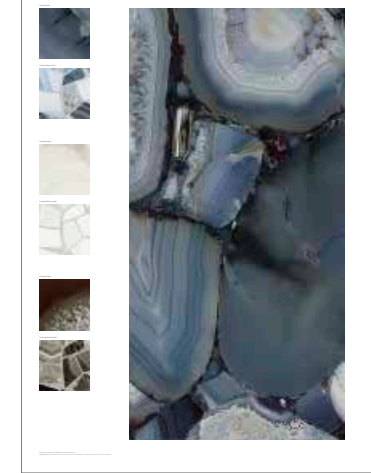
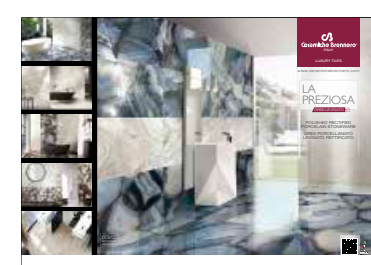
Kit (culla, schiena, pezzi sfusi)

+

BAGP

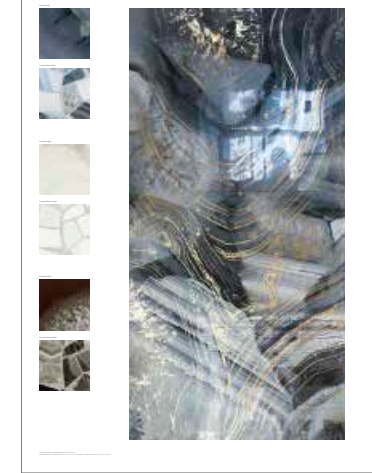
Banner 60x53,5 con comunicazione

Sinottici Preziosa cm 100 x h 200



ZPAPR - P11
Sinottico 1 FONDO

Prezzo € 90,00



ZPAPR - P12
Sinottico 1 DECORO

Prezzo € 140,00



Copyright © by CERAMICHE BRENNERO S.p.A. Marzo 2021
Tutti i marchi presenti su questo catalogo sono marchi registrati e di esclusiva proprietà di Ceramiche Brennero S.p.A.
Riproduzione vietata - Tutti i diritti riservati.

Copyright © by CERAMICHE BRENNERO S.p.A. March 2021
All brands presents in this catalogue are registered and an exclusive property of Ceramiche Brennero S.p.A.
Forbidden reproduction - All rights are reserved.



Editor in Chief: Marketing Ceramiche Brennero S.p.A.
Coordinamento e Adv: Magicompany S.r.l. (Mn)

Ceramiche Brennero
DESIGN AREA

<https://www.tilelook.com/it-IT/producers/brennero-ceramiche>

PROGETTA GRATUITAMENTE LA TUA STANZA CON LA NOSTRA AREA DESIGN, TI BASTANO POCHI CLIC.

Le tonalità dei colori sono quanto piu' possibile reali, nei limiti consentiti dalla stampa. L'azienda si riserva di modificare i prodotti illustrati nel presente catalogo, in qualsiasi momento e senza preavviso. Ceramiche Brennero S.p.A. declina ogni responsabilità dovuta ad eventuali errori e/o omissioni nelle informazioni pubblicate.

The shades of the colours are very close to reality, within the press limits. The company reserves the right to modify the products illustrated in this catalogue at any time without prior notice. Ceramiche Brennero S.p.A. accepts no liability for errors and/or omissions in the information published.

Copia esclusivamente ad uso interno e non commerciale. Ne sono vietate distribuzione e riproduzione. Le immagini riprodotte sono esempi provvisori a solo scopo dimostrativo.

Copy for internal use only and not usable for commercial purposes. It is prohibited the distribution and reproduction. The images shown are just provisional examples for demonstration purposes only.

CAMPIONE GRATUITO - Esente IVA punto (D) Art. 2 D.P.R. 26.10.1972 N. 633
Esente bolia di accompagnamento punto (G) Art. 4 D.P.R. 6.10.1978 N. 627

www.ceramichebrennero.com

<http://www.facebook.com/CeramicheBrennero>


<https://it.pinterest.com/BrenneroSpA/>

<https://www.instagram.com/ceramichebrennero/>



LUXURY TILES

CERAMICHE BRENNERO S.p.A.
Strada Pavese, 9
46023 Bondeno di Gonzaga (MN) ITALY
Tel. +39 0376 526211
Fax. +39 0376 526231
Fax estero +39 0376 54454

 +39 338 7296425

www.ceramichebrennero.com
www.brennero.com
info@brennero.com

