

HYBRID

SIZES: 60X120 NR_TC_ASR, 90X90 NR_TC_ASR,
60X60 NR_TC_ASR, 30X60 NR_TC_ASR

5 COLOURS: WHITE, BEIGE,
LIGHT GREY, TORTORA, BLACK

HYBRID

MARGRES
CERAMIC TILES

HYBRID

SIZES: 60X120 NR_TC_ASR, 90X90 NR_TC_ASR,
60X60 NR_TC_ASR, 30X60 NR_TC_ASR

5 COLOURS: WHITE, BEIGE,
LIGHT GREY, TORTORA, BLACK

HYBRID

THE BEST OF TWO WORLDS. **HYBRID'S** TECHNICAL DIMENSION AND NATURE BEST ATTRIBUTES REUNITED IN ONE SINGLE PROJECT. **HYBRID** IS A REMARKABLE EXAMPLE OF FULL BODY PORCELAIN, THAT NOT ONLY CREATES SETTINGS INSPIRED BY NATURAL STONE, BUT ALSO EXPLORES NATURE'S SKILLS TO ITS MAXIMUM.

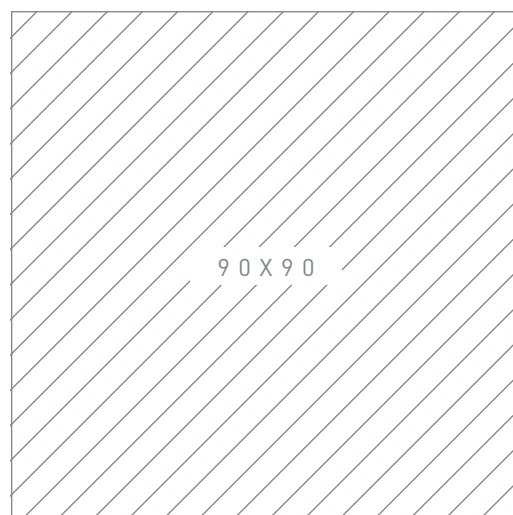
LE MEILLEUR DE DEUX MONDES. LE MONDE TECHNIQUE DE LA NOUVELLE COLLECTION **HYBRID** ET LE MEILLEUR DE LA NATURE RÉUNIS EN UN SEUL PROJET. **HYBRID** EST UN EXEMPLE REMARQUABLE DU GRÈS CÉRAMÉ PLEINE MASSE QUI, D'AVANTAGE QUE DE CRÉER DES ESPACES INSPIRÉS DE LA PIERRE NATURELLE, EXPLORE LES CAPACITÉS DE LA NATURE AU MAXIMUM.

DAS BESTE AUS BEIDEN WELTEN. DIE TECHNISCHE WELT DER NEUEN **HYBRID** KOLLEKTION UND DAS BESTE AUS DER NATUR VEREINEN SICH IN EINEM PROJEKT. **HYBRID** IST EIN BEMERKENSWERTES BEISPIEL FÜR DURCHGEFÄRBTES FEINSTEINZEUG, DAS NICHT NUR UMGEBUNGEN BILDET, DIE VON NATURSTEIN INSPIRIERT SIND, SONDERN AUCH DIE MÖGLICHKEITEN DER NATUR VOLL AUSSCHÖPFT.

O MELHOR DE DOIS MUNDOS. O MUNDO TÉCNICO DA NOVA COLEÇÃO **HYBRID** E O MELHOR DA NATUREZA REUNIDOS NUM SÓ PROJETO. **HYBRID** É UM NOTÁVEL EXEMPLAR DO GRÉS PORCELÂNICO TODA A MASSA, QUE MAIS QUE FORMAR AMBIENTES COM INSPIRAÇÃO NA PEDRA NATURAL, EXPLORA AS CAPACIDADES DA NATUREZA AO MÁXIMO.

FOUR SIZES

QUATRE FORMAT _ VIER FORMAT _ QUATRO FORMATOS



90X90



30X60



60X60



60X120

ONE THICKNESSES

UNE ÉPAISSEUR _ EIN STARKE _ UMA ESPESSURA



THREE FINISHES

TROIS FINITIONS _ DREI FERTIGUNGEN _ TRÊS ACABAMENTOS

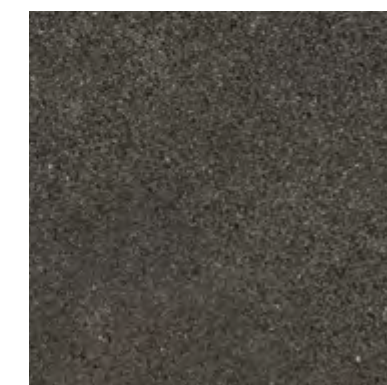
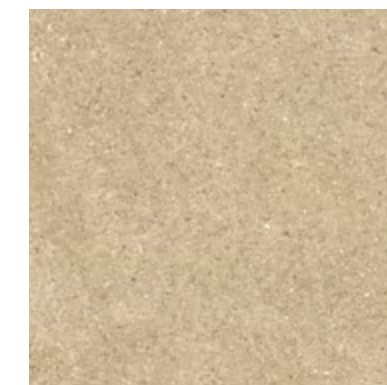
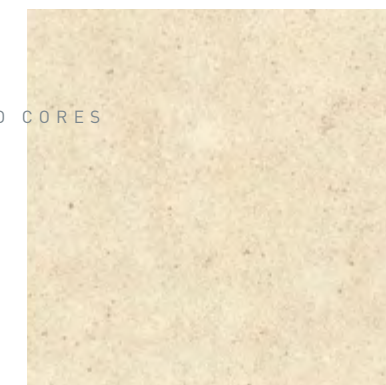
R11 R10 ≥36

NR	60X120, 90X90, 60X60, 30X60
TC	60X120, 90X90, 60X60, 30X60
ASR	60X120, 90X90, 60X60, 30X60

FIVE COLOURS

CINQ COULEURS _ FÜNF FARBEN _ CINCO CORES

WHITE **HB1**
BEIGE **HB2**
LIGHT GREY **HB3**
TORTORA **HB4**
BLACK **HB5**



TECHNICAL
FULL BODY
PORCELAIN

UGL

UNGLAZED
NON ÉMAILLÉ
UNGLASIERTE
NÃO ESMALTADO



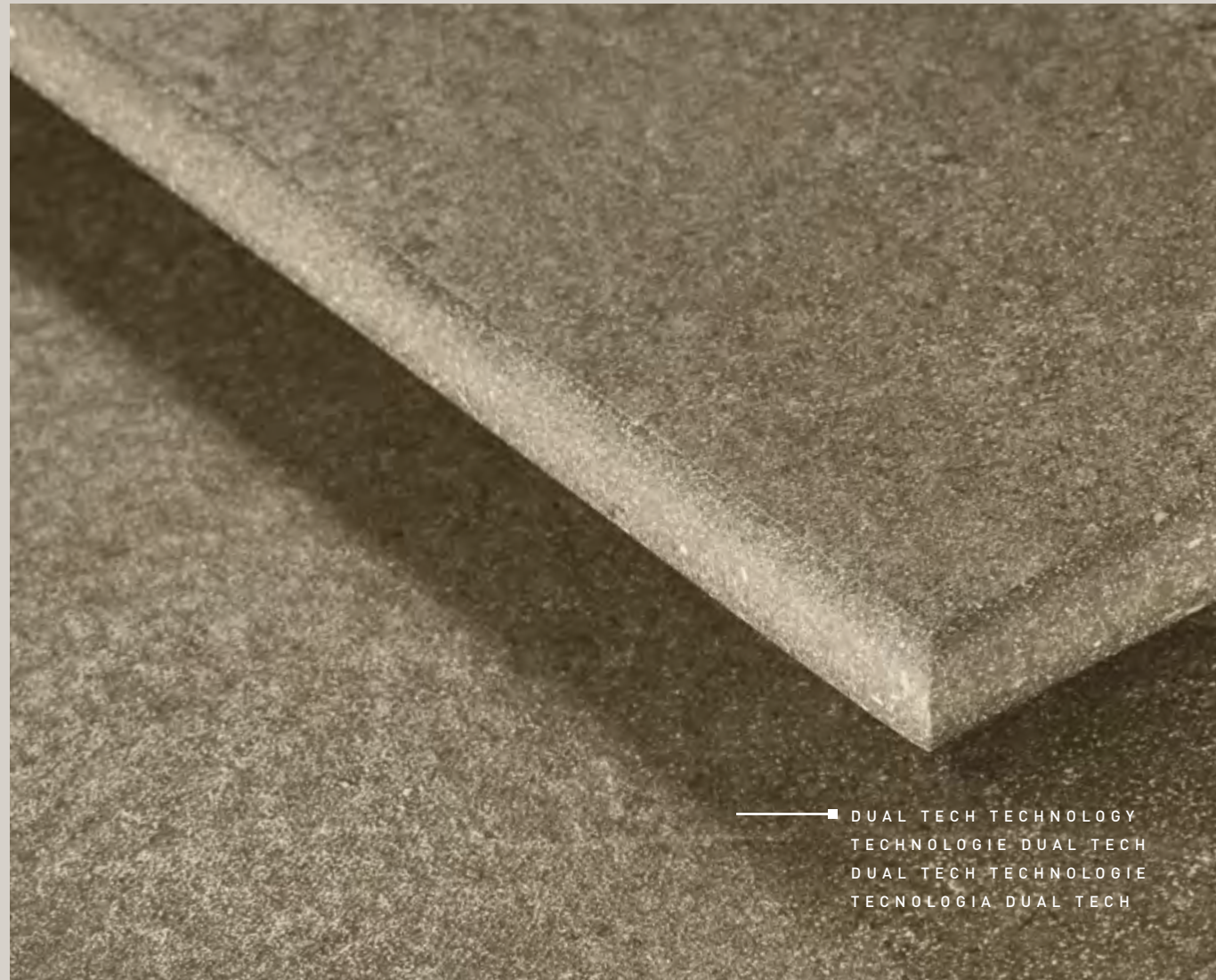
DOUBLE LOAD
DOUBLE CHARGEMENT
DOPPELBELASTUNGS
DUPLA CARGA



HIGH TRAFFIC
FORTE PASSAGE
HOCH VERKEHERS
ALTO TRÁFEGO

V3

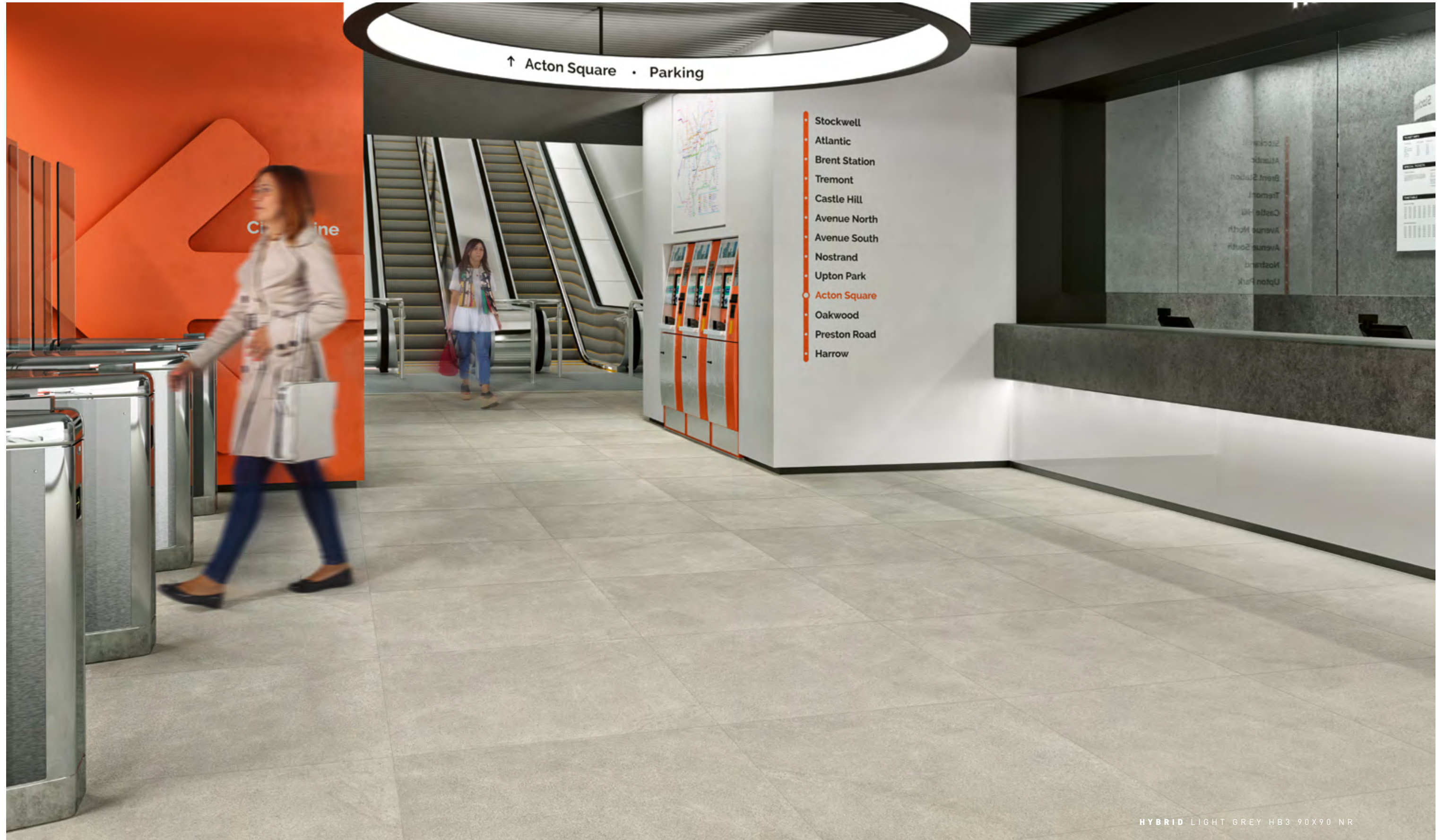
SLIGHT VARIATION
VARIATION LEGÉRE
LEICHTE VARIATIONEN
LIGEIRA VARIAÇÃO



— ■ DUAL TECH TECHNOLOGY
TECHNOLOGIE DUAL TECH
DUAL TECH TECHNOLOGIE
TECNOLOGIA DUAL TECH



DOUBLE LOAD
DOUBLE CHARGEMENT
DOPPELBELASTUNGS
DUPLA CARGA



- Stockwell
- Atlantic
- Brent Station
- Tremont
- Castle Hill
- Avenue North
- Avenue South
- Nostrand
- Upton Park
- **Acton Square**
- Oakwood
- Preston Road
- Harrow





HYBRID TORTORA HB4 60X120 TC



HYBRID WHITE HB1 60X60 TC



HYBRID BEIGE HB2 90X90 NR



HYBRID BEIGE HB2 90X90 NR



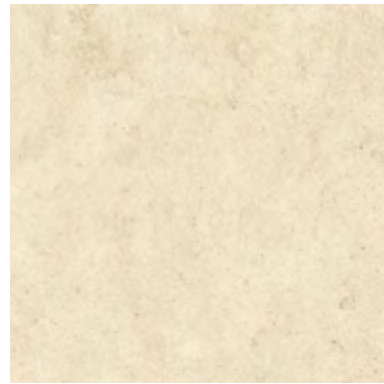
HYBRID TORTORA HB4 90X90 ASR



HYBRID TORTORA HB4 90X90 ASR

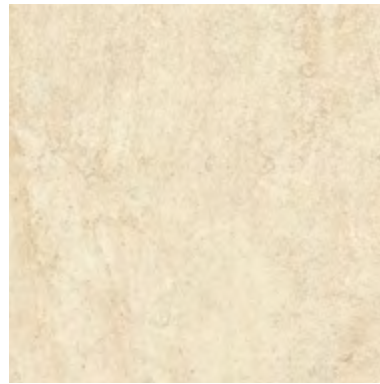
WHITE HB1

NR _R10



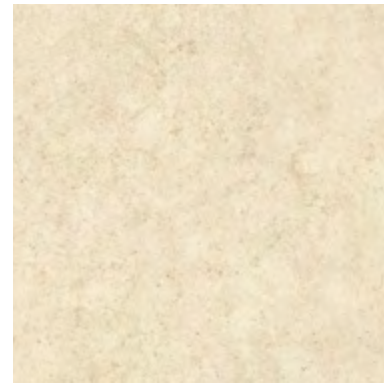
60X120 MG-4790
90X90 MG-4100
60X60 MG-2890
30X60 MG-2235

TC



60X120 MG-4790
90X90 MG-4100
60X60 MG-2890
30X60 MG-2235

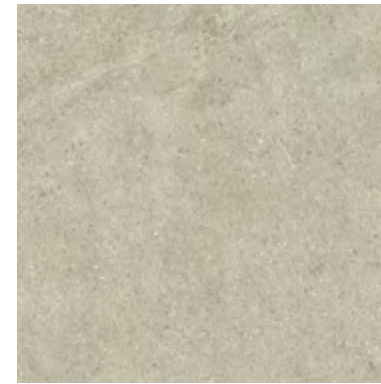
ASR _R11



60X120 MG-4790
90X90 MG-4100
60X60 MG-2890
30X60 MG-2235

LIGHT GREY HB3

NR _R10



60X120 MG-4720
90X90 MG-4055
60X60 MG-2810
30X60 MG-2125

TC



60X120 MG-4720
90X90 MG-4055
60X60 MG-2810
30X60 MG-2125

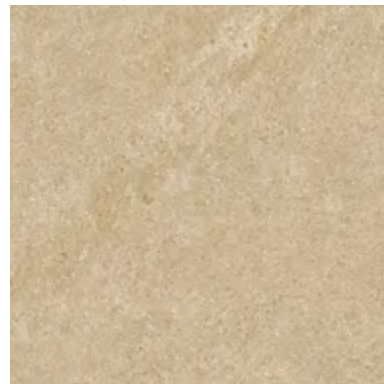
ASR _R11



60X120 MG-4720
90X90 MG-4055
60X60 MG-2810
30X60 MG-2125

BEIGE HB2

NR _R10



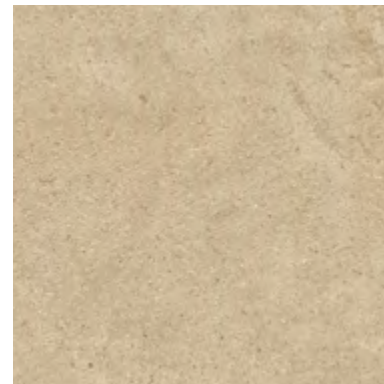
60X120 MG-4720
90X90 MG-4055
60X60 MG-2810
30X60 MG-2125

TC



60X120 MG-4720
90X90 MG-4055
60X60 MG-2810
30X60 MG-2125

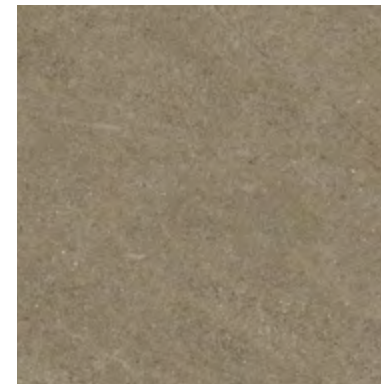
ASR _R11



60X120 MG-4720
90X90 MG-4055
60X60 MG-2810
30X60 MG-2125

TORTORA HB4

NR _R10



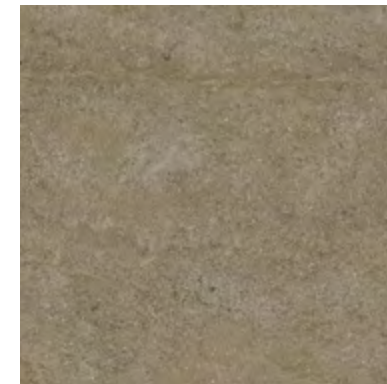
60X120 MG-4720
90X90 MG-4055
60X60 MG-2810
30X60 MG-2125

TC



60X120 MG-4720
90X90 MG-4055
60X60 MG-2810
30X60 MG-2125

ASR _R11



60X120 MG-4720
90X90 MG-4055
60X60 MG-2810
30X60 MG-2125

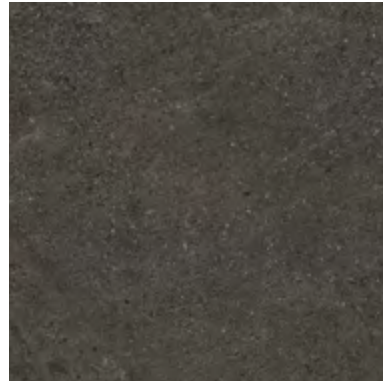
BLACK HB5

NR _R10



60X120	MG-4720
90X90	MG-4055
60X60	MG-2810
30X60	MG-2125

TC

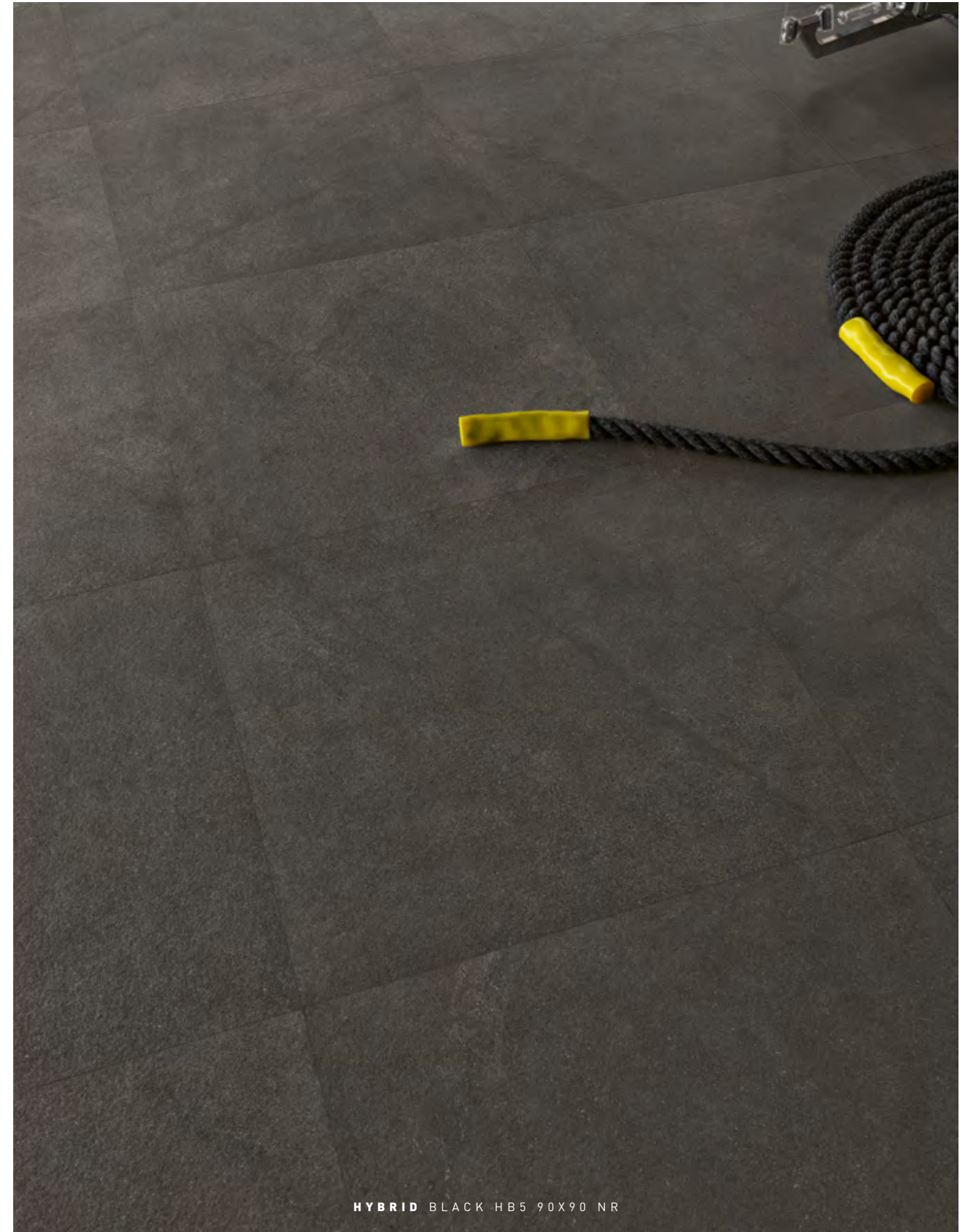


60X120	MG-4720
90X90	MG-4055
60X60	MG-2810
30X60	MG-2125

ASR _R11

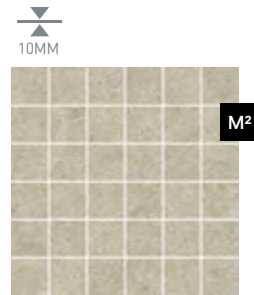


60X120	MG-4720
90X90	MG-4055
60X60	MG-2810
30X60	MG-2125



HYBRID BLACK HB5 90X90 NR

DECORS _ DÉCORATIONS _ DEKORATIONEN _ DECORAÇÕES



MOSAIC HYBRID 5x5
(all colours)
30x30

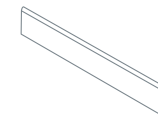
TC MG-9570



BRICKS HYBRID
(all colours)
30x48

TC MP-6320

SPECIAL PIECES _ PIÈCES SPÉCIALES _ SPEZIALTEILE _ PEÇAS ESPECIAIS



SKIRTING
PLINTHE
SOCKEL
RODAPÉ BOLEADO
8x60 _ 3,2"x24"

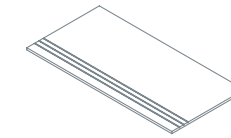
NR_TC MP-6170

8x90 _ 3,2"x36"

NR_TC MP-6260

8x120 _ 3,2"x48"

NR_TC MP-6260



STEP TREAD GROOVED
NEZ DE MARCHE CREUSÉ
STUFENPLATTE MIT RILLEN
DEGRAU SULCADO
30x60 _ 12"x24"

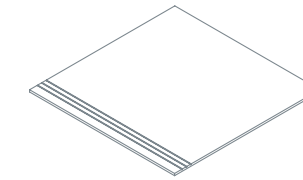
NR_TC_ASR MP-6240

30x90 _ 12"x36"

NR_TC_ASR MP-6430

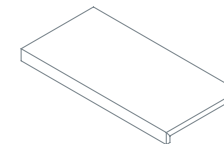
30x120 _ 12"x48"

NR_TC_ASR MP-6445



STEP TREAD GROOVED
NEZ DE MARCHE CREUSÉ
STUFENPLATTE MIT RILLEN
DEGRAU SULCADO
60x60 _ 24"x24"

NR_TC_ASR MP-6400

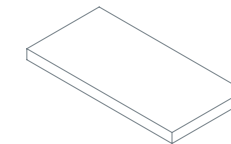


STEP EXTRA THICK
NEZ DE MARCHE FORTE ÉPAISSEUR
MASSIVE STUFENPLATTE
DEGRAU ESPESURADO
30x60 _ 12"x24"

NR_TC MP-6560

30x120 _ 12"x48"

NR_TC MP-6650

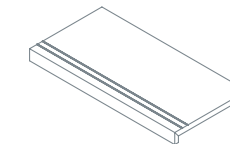


STEP EXTRA THICK CORNER*
NEZ DE MARCHE FORTE ÉPAISSEUR ANGLE*
ECKE MASSIVE STUFENPLATTE*
DEGRAU ESPESURADO CANTO*
30x60 _ 12"x24"

NR_TC MP-6630

30x120 _ 12"x48"

NR_TC MP-6690

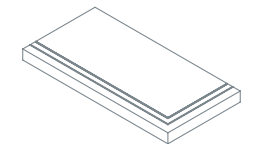


STEP EXTRA THICK CORNER INOX*
NEZ DE MARCHE FORTE ÉPAISSEUR ANGLE INOX*
ECKE MASSIVE STUFENPLATTE INOX*
DEGRAU ESPESURADO CANTO INOX*
30x60 _ 12"x24"

NR_TC MP-6580

30x120 _ 12"x48"

NR_TC MP-6670



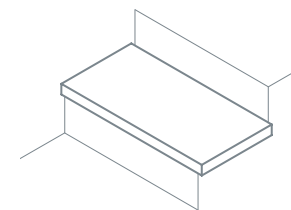
STEP EXTRA THICK CORNER INOX*
NEZ DE MARCHE FORTE ÉPAISSEUR ANGLE INOX*
ECKE MASSIVE STUFENPLATTE INOX*
DEGRAU ESPESURADO CANTO INOX*
30x60 _ 12"x24"

NR_TC MP-6650

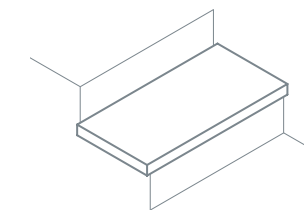
30x120 _ 12"x48"

NR_TC MP-6710

Step Extra Thick Corner
Nez de Marche Forte Épaisseur Coin
Ecke Massive Stufenplatte
Degrau Espesurado Canto

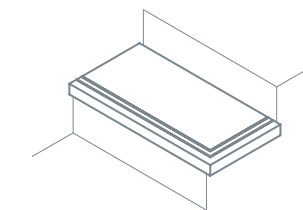


right corner . angle droit
rechten ecke . canto direito

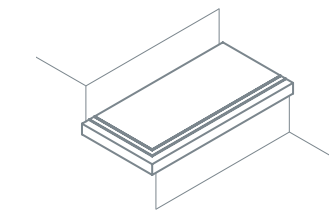


left corner . angle gauche
links ecke . canto esquerdo

Step Extra Thick Corner INOX
Nez de Marche Forte Épaisseur Coin INOX
Ecke Massive Stufenplatte INOX
Degrau Espesurado Canto INOX



right corner . angle droit
rechten ecke . canto direito



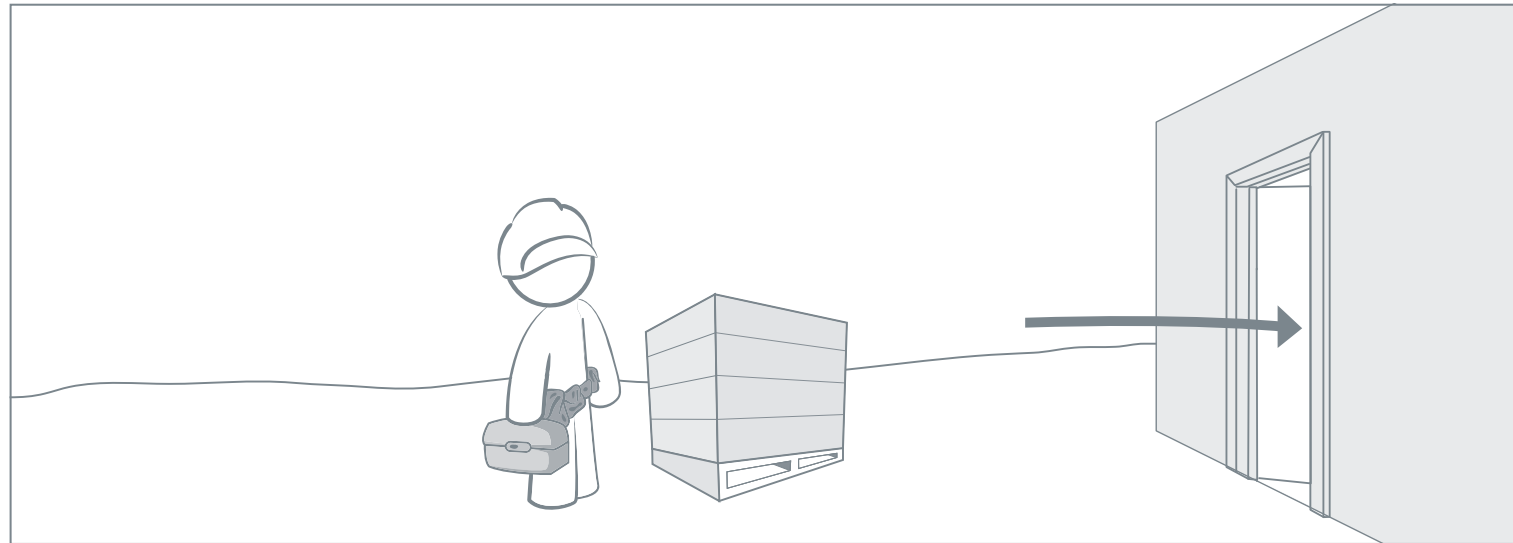
left corner . angle gauche
links ecke . canto esquerdo

Mosaic and Bricks decors are not mounted. All decors may feature shade variations regarding the corresponding floor/wall tile standard tile.
Les décorations Mosaic et Bricks sont sur trame. Toutes les décorations peuvent souffrir variations de tonalité par rapport aux carreaux base.
Die Mosaic und Bricks Dekoration liegen auf einem Netz. Alle Dekorationen können im Vergleich zu den jeweiligen Grundiesen Farbunterschiede aufweisen.
I decori mosaic e bricks sono su rete. Tutti i decori possono variare tonalità in relazione alla rispettiva base.

Available in all colour tones
Disponibile dans toutes les couleurs
Erhältlich in allen Farben
Disponível em todas as cores

*Available in right and left corner
*Disponibile dans les coin droit et gauche
*Erhältlich in der rechten Ecke und links
*Disponível no canto direito e esquerdo

TECHNICAL INFORMATION _ INFORMATION TECHNIQUE _ TECHNISCHE INFORMATION _ INFORMAÇÃO TÉCNICA



Before [beginning the] laying [of] ceramic material, you should take the following aspects into account:

- Check if the ceramic material is suitable for [use at] the selected site, according to its specifications and technical characteristics;
- Check whether there is enough material to conclude the work;
- Check the boxes to see/confirm in the boxes if the product is in the same shade, choice and caliber;
- Claims regarding these items cannot be accepted after tile setting.

The good performance of the ceramic material depends strongly on the conditions of application for which it is extremely important to ensure the following assumptions:

Avant de commencer la pose du matériau céramique, les aspects suivants devront être pris en considération:

- Vérifier si le matériau céramique est indiqué pour une utilisation dans le lieu choisi, conformément à ses spécifications et caractéristiques techniques;
- Vérifier s'il existe la quantité de matériau suffisante pour réaliser le chantier;
- Confirmer dans les boîtes si le produit est du même ton, de la même qualité, et du même calibre;
- Les réclamations relatives au matériel déjà posé ne pourront pas être acceptées.

La bonne performance du matériau céramique dépend fortement des conditions d'application. Il est donc extrêmement important de garantir les conditions préalables suivantes:

Vor dem Beginn der Verlegearbeiten sollten Sie folgende Punkte berücksichtigen:

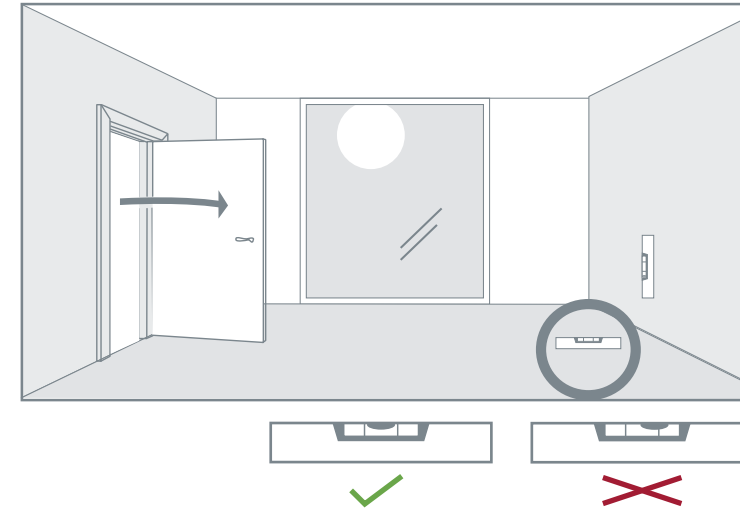
- Bitte überprüfen Sie, ob die gewählte Fliese laut ihrer Oberflächenbeschaffenheit und ihren technischen Eigenschaften geeignet für das Einsatzgebiet ist;
- Bitte prüfen Sie nach, ob die Menge der gewählten Fliese ausreicht, um das geplante Bauprojekt fertig zu stellen;
- Bitte prüfen Sie, ob die Fliesen aus verschiedenen Kartons dieselbe Beschaffenheit, [Ton, Wahl und Kaliber] haben;
- Diesbezügliche Beanstandungen können nach der Verlegung nicht berücksichtigt werden.

- Die Leistungsfähigkeit der Fliese hängt stark davon ab, wie die Fliesen verlegt werden. Daher ist es sehr wichtig, die folgenden Punkte zu beachten:

Antes de iniciar o assentamento do material cerâmico, deverá ter em consideração os seguintes aspetos:

- Verificar se o material cerâmico é indicado para utilizar no local selecionado de acordo com as suas especificações e características técnicas;
- Verificar se existe material suficiente para realizar a obra;
- Confirmar nas caixas se o produto é da mesma tonalidade/lote, escolha e calibre;
- Não se aceite reclamações relativas a materiais já aplicados.

O bom desempenho do material cerâmico depende fortemente das condições de aplicação pelo que é de extrema importância garantir os seguintes pressupostos:



01

SUPPORT

The support must be stable, free of debris, dust and cracks. Curing times and stability of the treatments to which the support may have been subjected should be respected. You should check its flatness and stabilize it, if necessary with the help of products suitable for the purpose.

These aspects are vital for wall and floor ceramic tiles.

LE SUPPORT

Le support doit être stable, exempt de résidus, fentes et poussières. Les temps de durcissement et de stabilité des traitements auxquels il doit être soumis devront être respectés.

La planéité du support doit être vérifiée et le nivellement doit être réalisé si cela est nécessaire, à l'aide de produits appropriés.

Ces aspects sont essentiels pour les revêtements de sol et muraux céramiques.

DER UNTERGRUND

Der Untergrund muss stabil, sauber, sowie frei von Rissen und Staub sein. Sollte der Untergrund vor dem Verlegen der Fliesen speziell behandelt werden müssen, so sollten Sie darauf achten, dass die Behandlung gut gelungen und abgeschlossen ist, bevor Sie die Fliesen verlegen.

Sie sollten den Untergrund inspizieren. Falls er nicht eben ist, muss er mit Hilfe von passenden Produkten grundiert werden.

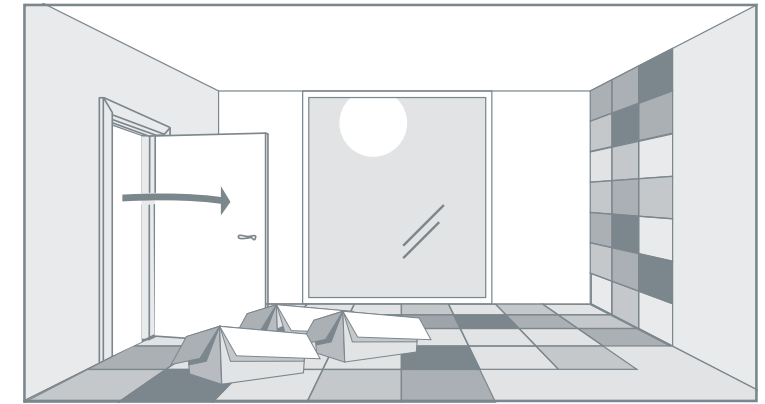
Diese Vorsicht ist angebracht und eine unabdingbare Voraussetzung für das fachgerechte Verlegen von Boden- und Wandfliesen.

O SUPORTE

O suporte deve apresentar-se estável, limpo de resíduos, fendas e poeiras. Deverão ser respeitados os tempos de cura e estabilidade dos tratamentos a que possa ter sido sujeito.

Deve fazer-se a verificação da planaridade do mesmo, procedendo à regularização, se necessário com a ajuda de produtos adequados a esse fim.

Estes aspetos são vitais para pavimentos e revestimentos cerâmicos.



02

MATERIAL

For a better visual effect of the product, it is advisable to use alternating ceramic pieces taken from various packages simultaneously.

If the product has shade variations or has different graphics and shades, it should be applied randomly.

LE MATÉRIAU

Pour obtenir un meilleur effet visuel avec le produit, il est conseillé d'utiliser de forme alternée des pièces céramiques retirées simultanément de plusieurs emballages.

Si le produit est dénuancé ou a un aspect graphique différent et une tonalité différente, il devra être appliqué de forme aléatoire.

DAS MATERIAL

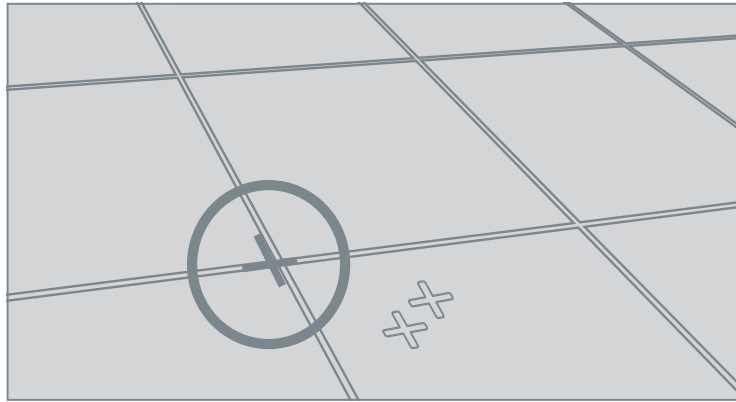
Damit Sie das beste Ergebnis erzielen, ist es ratsam, die Fliesen immer aus verschiedenen Paketen zu wählen und in regelmäßig abwechselnder Folge zu verlegen.

Falls das Produkt diverse Farbschattierung, einen unterschiedliche Farbton oder grafisches Design aufweist, müssen die Fliesen auf diese Weise verlegt werden.

O MATERIAL

Para obter um melhor efeito visual do produto, aconselha-se a utilização, alternada, de peças cerâmicas retiradas de várias embalagens em simultâneo.

Caso o produto seja destonalizado ou tenha gráfica e tonalidade diferente, deverá ser aplicado de forma aleatória.



≥ 2mm ≥ 3mm

03

JOINTS FOR TILE-LAYING

For a perfect application of the ceramic pieces, you should definitely use joints. They fulfill important aesthetic and technical functions, facilitating alignment of the materials, absorbing any possible deformation liable to be felt in the structure - floor and wall - thus preventing the transmission of deformations to the ceramic pieces. Use the minimum recommended joints so as to ensure a good aesthetic aspect of the ceramic pieces, and respect the rules of application as follows:

NOTE: Regardless of the values presented here, the person applying it should always follow the regulations of the countries where he is doing this application work.

JOINTS DE POSE

L'utilisation de joints de pose est obligatoire afin d'obtenir une pose parfaite des pièces céramiques. Ils remplissent une importante fonction esthétique et technique. Ils facilitent l'alignement des matériaux et absorbent d'éventuelles déformations qui peuvent se produire dans la structure – sols et murs – et empêchent donc la transmission de ces déformations aux pièces céramiques.

Utiliser Les joints minimaux recommandés afin de garantir un bon aspect esthétique des pièces céramiques et respecter les normes d'application sont les suivants:

REMARQUE: Indépendamment des valeurs ici présentées, l'applicateur devra toujours suivre les réglementations du pays où il réalise ce travail d'application.

DAS VERFUGEN

Um die keramischen Platten perfekt zu verlegen, sollten Sie die Wand oder den Boden ordnungsgemäß verfugen. Die Fugen haben wichtige ästhetische und technische Funktionen. Sie erleichtern das Aufreihen der Fliesen; sie absorbieren eventuelle Verformungen der Wand oder des Bodens, und vermeiden dadurch die Übertragung dieser Verformungen auf die Fliesen.

Die empfohlenen Fugenbreiten, welche eine schöne Optik sowie eine regelgerechte Verlegung gewährleisten, sind nachfolgend angegeben:

WICHTIG: Abgesehen von den oben angegebenen Fugenbreiten, muss der Fliesenleger immer den jeweils geltenden landesspezifischen Vorschriften Folge leisten.

JUNTAS DE ASSENTAMENTO

Tendo em vista uma perfeita aplicação das peças cerâmicas, deve usar-se obrigatoriamente juntas de assentamento. Estas cumprem importantes funções estéticas e técnicas, facilitando o alinhamento dos materiais, absorvendo eventuais deformações que se possam fazer sentir na estrutura – chão e parede – e impedindo, assim, a transmissão destas deformações às peças cerâmicas.

Utilizar as juntas mínimas recomendadas de forma a garantir um bom aspeto estético das peças cerâmicas, bem como respeitar as normas de aplicação.

NOTA: independentemente dos valores aqui apresentados, o aplicador deverá sempre seguir as normativas dos países onde está a fazer este trabalho de aplicação.

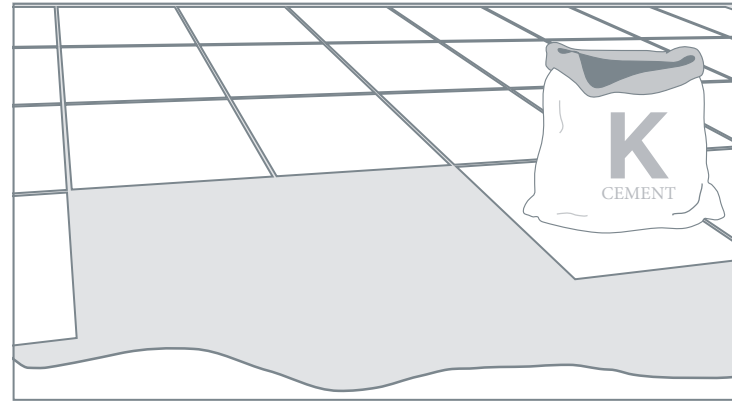
	application . pose . anwendung . aplicação		
finishing finition fertigung acabamento	indoor intérieur innen interior	outdoor extérieur außen exterior	raised floor dalles sur plot doppelboden sobreelevado
natural naturel naturbelassen natural	3mm	4mm*	-
rectified rectifié rektifiziert retificado	2mm	3mm*	-
20mm rectified 20mm rectifié 20mm rektifiziert 20mm retificado	2mm	3mm*	3mm

* it's recommended to increase in 2mm the minimum joint in the darker colours. For further information please go to our website and read product's technical data sheet.

* pour les couleurs foncées il est recommandé de rajouter 2mm au joint minimum. Consultez la fiche technique du produit respectif sur le site web.

* Bei dunklen Farben wird empfohlen, 2 mm zur Mindestfuge noch weiter hinzuzufügen. Konsultieren Sie das technische Datenblatt des Produkts auf der Website.

* para as cores escuras recomenda-se acrescentar 2mm à junta mínima. Consultar a ficha técnica do respetivo produto no site



04

GLUE AND MORTAR

The mortars, grouting mortars, glue-cements, and glues to be used should take into account both the support and the intended purpose of the ceramic pieces - indoor, outdoor, wall, floor - and their typology – Porcelain stoneware. You should follow the instructions provided by the manufacturer on its use.

COLLE ET MORTIERS

Les mortiers, mortiers de rejointoiement, ciments-colles et colles à utiliser devront tenir compte du support et de la fin à laquelle sont destinées les pièces céramiques - intérieur, extérieur, mur, plancher - ainsi que de leur typologie - Grès cérame. Vous devrez suivre les instructions indiquées par le fabricant pour son utilisation.

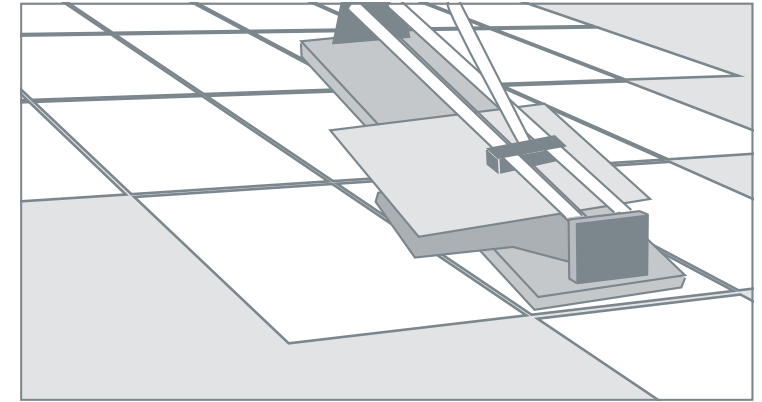
KLEBER UND MÖRTEL

Welchen Mörtel, welchen Zementkleber oder welche andere Verbundmittel Sie am besten verwenden, hängt sowohl vom Untergrund als auch vom Material (Monoporosa, glasierte Fliesen) ab. Es kommt ebenso darauf an, ob die Fliesen im Außen- Feinsteinzeug.

Bitte befolgen Sie die Herstellerangaben zum Gebrauch des Produktes.

COLA E ARGAMASSAS

As argamassas, argamassas de rejuntamento, cimentos-colas e colas a utilizar deverão ter em conta o suporte e o fim a que se destinam as peças cerâmicas - interior, exterior, parede, pavimento - e a sua tipologia - Grés porcelânico. Deverá seguir as instruções indicadas pelo fabricante sobre a sua utilização.



05

CUTTING INSTRUCTIONS

We recommend wet cutting or the score and snap method during the installation process. Do not dry cut using power tools during the installation process. Improper installation techniques could expose installer to harmful silica dust.

INSTRUCTIONS DE DÉCOUPE

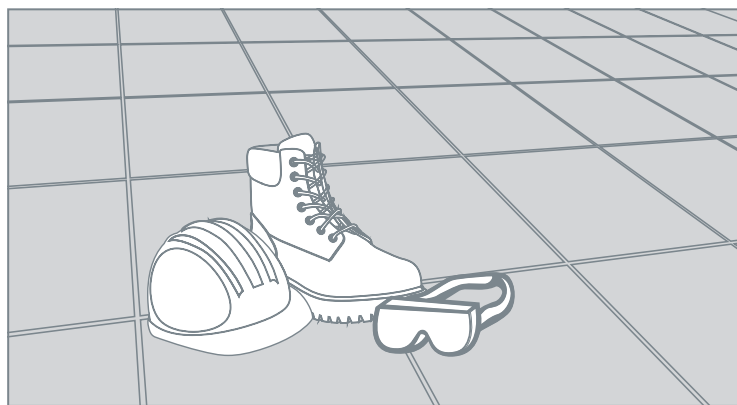
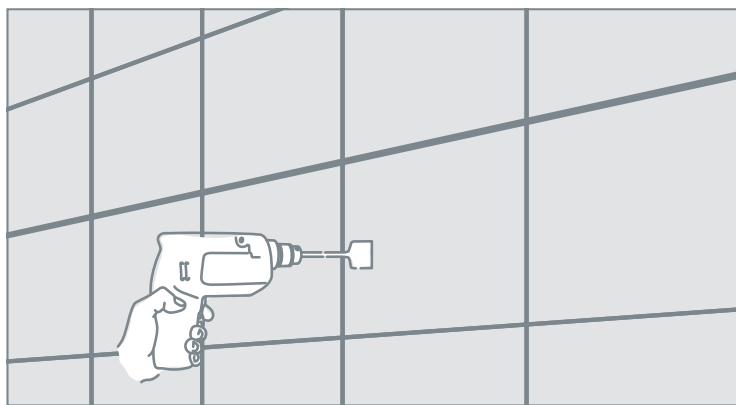
Nous recommandons la découpe avec refroidissement d'eau ou usage d'un découpant manuel avec méthode de marquage et découpage pendant la pose. Ne pas utiliser d'outils électriques ou de découpage à sec pendant la pose. Des techniques de pose inadéquates pourront exposer le poseur à des poussières de silice et nuire à la santé.

SCHNEIDEEMPFEHLUNG

Wir empfehlen das Nassschneiden oder die Ritz- und Brechmethode während des Installationsprozesses. Während des Installationsvorgangs nicht mit Elektrowerkzeugen trocken schneiden. Durch unsachgemäße Installationstechniken kann der Installateur schädlichem Quarzstaub ausgesetzt werden.

INSTRUÇÕES DE CORTE

Recomendamos o corte com arrefecimento de água ou utilização de cortador manual com método de marcação e corte durante o processo de instalação. Não usar ferramentas elétricas com corte a seco durante o processo de instalação. Técnicas de instalação impróprias poderão expor o instalador à poeira de sílica de forma prejudicial.



06

HOLES

For drilling you should use diamond twist drills with a diameter adaptable to the desired hole.

PERÇAGES

Pour le perçage, utiliser des trépan diamantés avec un diamètre adapté au trou désiré.

LÖCHER

Löcher sollten im gewünschten Durchmesser mittels einer Diamantheimerbohrkrone in die Fliese gebohrt werden.

FUROS

Na furação deverão ser utilizadas brocas cranianas diamantadas com diâmetro adaptável ao furo pretendido.

07

SAFETY AND PREPARATION FOR LAYING THE MATERIAL

We advise the use of appropriate PPE (personal protective equipment), namely safety footwear, protective gloves and even goggles (safety glasses) and hearing protection in operations of cutting material.

Good practices must be followed in terms of lifting and carrying loads.

SÉCURITÉ LORS DE LA PRÉPARATION ET DE LA POSE DU MATÉRIAU

Il est conseillé d'utiliser un EPI (équipement de protection individuelle) approprié, notamment des chaussures de sécurité, des gants de protection, mais aussi des lunettes et une protection auditive lors des opérations de coupe du matériau.

Respectez les bonnes pratiques concernant le levage et le transport manuel de charges devront être appliquées.

SICHERHEITSHINWEISE FÜR DAS VERLEGEN VON FLIESEN

Wir empfehlen Ihnen, immer die passende Schutzkleidung zu tragen. Wir ermahnen Sie eindringlich, Schutzschuhe, -handschuhe, -brille sowie Gehörschutz zu benutzen, wenn Sie die Fliesen zuschneiden.

Achten Sie bitte auf die richtige Körperhaltung, wenn Sie Lasten heben und tragen.

SEGURANÇA NA PREPARAÇÃO E ASSENTAMENTO DO MATERIAL

Aconselha-se a utilização de EPI (equipamento de proteção individual) adequado, nomeadamente, calçado de segurança, luvas de proteção e ainda óculos e proteção auditiva nas operações de corte do material.

Devem ser cumpridas as boas práticas a nível do levantamento e transporte manual de cargas.

08

PROTECTION AND CLEANING

All residues of glue and grout mortar should be cleaned from the surface of the parts immediately after application and in accordance with the manufacturer's instructions. Immediately after the laying of ceramic material it is recommended that the ceramic parts are / will be duly protected. For dirt removal after the work, such as left-over joints, cements, etc., it is recommended that you use a buffered descaling acid to remove all residues.

In daily maintenance, ordinary detergents may be used, respecting the dilutions recommended by the respective manufacturer.

Regarding decorated pieces, you should avoid the use of abrasive cleansers that may damage the pieces.

Pieces decorated through the depositing of titanium particles - Gold and Silver - which give them a metallic aspect should be handled with care. The final cleaning and maintenance of this type of product should be made with detergents suitable for metals - stainless steel brightener - so as to create an antistatic effect that can repel dirt and protect the product from fats and corrosion.

Regular cleaning of the product should be done with a damp cloth moisturized with water or window cleaner, and after it gets dry, a dry cloth shall be used.

PROTECTION ET NETTOYAGE

Tous les résidus de colle et de mortier de jointoiment doivent être nettoyés de la surface des pièces immédiatement après l'application et conformément aux instructions du fabricant.

Immédiatement après la pose du matériau céramique, il est recommandé de protéger correctement les pièces céramiques. Pour l'élimination de la saleté résultant des travaux, comme les résidus de joints, ciments, etc., il est recommandé d'utiliser un acide tamponné désincrustant.

L'entretien quotidien pourra être réalisé avec des détergents ordinaires, en respectant les dilutions recommandées par le fabricant respectif.

Pour les pièces décorées, l'utilisation de produits de nettoyage abrasifs devra être évitée car ils pourront endommager les pièces.

Les pièces décorées grâce au dépôt de particules de titane - Gold et Silver - qui lui confèrent un aspect métallique, devront être manipulées avec soin. Le nettoyage final et d'entretien de ce type de produit devra être réalisé avec des détergents spécifiques pour les métaux - agent de brillantage d'acier inox - afin de créer un effet antistatique qui puisse repousser la saleté et protéger le produit des graisses et de la corrosion. Le nettoyage régulier du produit doit être effectué avec un chiffon imbibé d'eau ou de nettoyant pour vitres et, après séchage, on doit passer un chiffon sec.

SCHUTZ UND REINIGUNG

Alle Rückstände von Klebstoff und Fugenmörtel sollten von der Oberfläche der Stücke unmittelbar nach dem Auftragen und in Übereinstimmung mit den Anweisungen des Herstellers gereinigt werden.

Bitte vergessen Sie nicht sofort nach Beendigung der Verlegearbeiten, die verflieste Fläche ordnungsgemäß zu schützen. Waschen Sie die verflieste Fläche mit Säure um etwaigen Schmutz (wie z.B.: Schlieren vom Fugenmaterial, Zement, etc.) zu beseitigen. Für die alltägliche Pflege empfehlen wir die Verwendung von handelsüblichen Reinigungsmitteln. Beachten Sie bitte die Verdünnungsanweisung des Herstellers des Produktes.

Die Pflege und die Reinigung der keramischen Platten ist sehr einfach und sollte mit neutralen Putzmitteln durchgeführt werden.

Bitte befolgen Sie die Herstellerangaben zum Gebrauch des Produktes.

Schleifmittel können zur Beschädigung der Dekore führen und sind daher zu vermeiden.

Gold und Silver Stücke die durch die Ablagerung von Titanpartikeln - die ihnen einen metallischen Aspekt geben, verziert sind, sollten mit Vorsicht behandelt werden.

Die Endreinigung und Wartung dieses Produkttyps sollte mit für Metalle geeigneten Reinigungsmitteln - Aufheller aus rostfreiem Stahl - durchgeführt werden, um eine antistatische Wirkung zu erzielen, die Schmutz abweisen und das Produkt vor Fetten und Korrosion schützen kann.

Die regelmäßige Reinigung des Produkts sollte mit einem mit Wasser oder Glasreiniger angefeuchteten Tuch erfolgen. Nach dem Trocknen sollte man die Flächen mit einem trockenen Tuch abwischen.

PROTEÇÃO E LIMPEZA

Todos os resíduos de cola e argamassa de rejuntamento devem ser limpos da superfície das peças, imediatamente após a sua aplicação e de acordo com as instruções do fabricante.

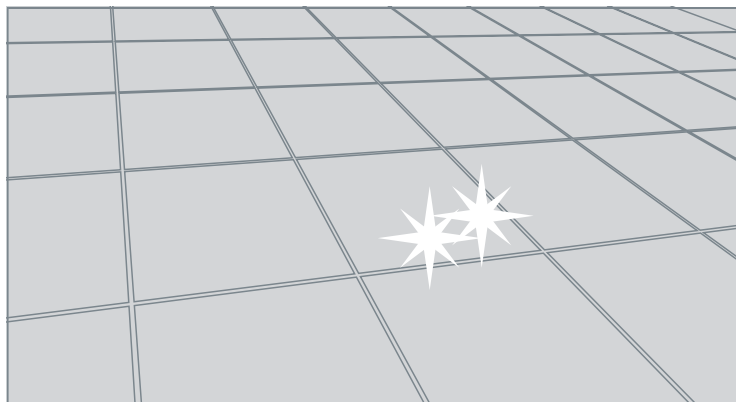
Imediatamente após o assentamento do material cerâmico recomenda-se que as peças cerâmicas sejam devidamente protegidas. Para remoção de sujidade pós-obra, tais como resto de junta, cimentos, etc, recomenda-se a utilização de um ácido desincrustante tamponado para remoção de todos os resíduos.

Na manutenção diária poderão ser utilizados detergentes comuns, respeitando as diluições recomendadas pelo respetivo fabricante.

Relativamente às peças decoradas, dever-se-á evitar a utilização de produtos de limpeza abrasivos, que poderão danificar as peças.

As peças decoradas através da deposição de partículas de titânio - acabamento gold e silver - que lhe conferem um aspeto metálico deverão ser manuseadas com cuidado. A limpeza final e de manutenção deste tipo de produto deverá ser feita com detergentes próprios para metais - brilhantador de aço inox - de forma a criar um efeito antistático que possa repelir a sujidade e proteger o produto de gorduras e corrosão.

A limpeza regular do produto deverá ser feita com um pano humedecido em água ou limpa-vidros e após secagem deverá ser passado um pano seco.



09

POLISHED AND SOFT SHINY PRODUCTS

The parts of POLISHED and SOFT SHINY finishes series require specialized application and maintenance treatment.

The POLISHED and SOFT SHINY finishes are recommended, as well as for wall cladding, also for flooring in residential or light commercial areas that are not subjected to heavy traffic, where anti-slip characteristics are not required. The occasional presence of small inconsistencies or little spots on the surface is to be considered a characteristic of the material and of its unique production process. If the product is laid in direct contact with external environments, it is recommended to use protective solutions to reduce the formation of scratches.

Glue and Mortar

Preferably use mortars for grouting of color identical to the color of the product, and according to its specification - stoneware.

Application

In its application, you should take utmost care in removing the mortars used for grouting. Cleaning must be carried out with a wet cloth or sponge while the joint mortars are still wet, and avoid the use of abrasive detergents that could damage the parts.

Protection and Cleaning

The final cleaning and maintenance of the product should be done with suitable detergents for floorings.

Diluted highly concentrated detergent should be used in accordance with the supplier's instructions and, depending on the degree of dirt, dilution of the detergent may be greatly reduced and in some cases may reach the proportion of 1/3 [detergent / water]. Scrub with a micro-fiber cleaning cloth.

If the product is heavily soiled, we advise you to clean it manually.

In very exceptional cases of non-removal of dirt with the above presented method, we recommend the use of a white polymer foam [1] used only with water.

[1] Commercially known as magic sponge

PRODUITS POLIS ET ADOUCIS

Les pièces des séries à finition POLI et ADOUCI nécessitent un traitement d'application et d'entretien spécialisé.

En plus des revêtements, la finition POLI et ADOUCI est également recommandée pour les sols dans les environnements résidentiels ou commerciaux légers peu soumis à des contraintes élevées, pour lesquels aucune prestation antidérapante n'est requise. La présence sporadique de petites irrégularités ou de points à la surface doit être considérée comme une caractéristique du matériau et de sa fabrication particulière. Si le produit est placé en contact direct avec l'extérieur, il est conseillé d'utiliser des solutions de protection afin d'éviter la formation de rayures. Dans les zones à passage de charges lourdes concentrées, l'utilisation de produits d'épaisseur réduite n'est pas recommandée.

Colle et mortier

Utilisez des mortiers pour le jointoiment, de préférence de couleur identique à celle du produit, et selon les spécifications du produit - grès.

Application

Lors de l'application, vous devez faire très attention à l'enlèvement des mortiers utilisés pour le jointement. Le nettoyage doit être effectué avec un chiffon humide ou une éponge, alors que les mortiers des joints sont encore humides, et on doit éviter l'utilisation de détergents abrasifs qui pourraient endommager les pièces.

Protection et nettoyage

Le nettoyage final et l'entretien du produit doivent être effectués avec des détergents appropriés pour les revêtements de sol.

On doit utiliser un détergent hautement concentré, dilué conformément aux instructions du fournisseur. En fonction du degré de salissure, la dilution du détergent pourra être peut être considérablement réduite et dans certains cas, elle peut atteindre la proportion de 1/3 [détergent/eau].

Frotter avec un chiffon de nettoyage en microfibre.

Si le produit est très sale, nous vous conseillons de le nettoyer à la main.

Dans les cas très exceptionnels de non-élimination de la saleté avec la méthode présentée ci-dessus, nous recommandons l'utilisation d'une mousse polymère blanche [1] utilisée uniquement avec de l'eau.

[1] Commercialement appelée éponge magique

POLIERTE UND HALBPOLIERTE PRODUKTE

Die Serien Reihen mit POLIERTER und HALB POLIERTER Fertigstellung erfordern eine spezielle Anwendung und Wartung.

Die POLIERTEN und HALBPOLIERTEN Oberflächen werden nicht nur für Wandverkleidungen empfohlen, sondern auch für Böden in Wohn- bzw. Gewerbebereichen, die keiner hohen Belastung ausgesetzt sind und bei denen keine rutschhemmende Wirkung erforderlich ist. Das sporadische Vorhandensein von kleinen Unebenheiten oder Punkten auf der Oberfläche ist als ein Merkmal von Material und besonderer Verarbeitung zu betrachten. Wird das Produkt in direkten Kontakt mit der Außenseite gebracht, wird empfohlen, Schutzlösungen zu verwenden, um die Bildung von Kratzern zu vermeiden. In Bereichen, die schwerer Belastung ausgesetzt sind, ist die Verwendung von Produkten mit reduzierter Stärke nicht empfehlenswert.

Klebstoff und Mörtel

Verwenden Sie Betumenmasse, vorzugsweise mit einer Farbe, die mit der Farbe des Produkts identisch ist, und gemäß der Produktspezifikation - Steinzeug.

Anwendung und erste Reinigung

Sie sollten beim Entfernen des zur Ausfugung verwendeten Mörtels vorsichtig vorgehen. Die Reinigung sollte durchgeführt werden, solange der Fugenmörtel noch feucht ist. Verwenden Sie dazu ein feuchtes Tuch oder einen Schwamm und vermeiden Sie kratzenden oder scheuernden Mittel, die die Teile beschädigen könnten.

Wenn die Teile einen trockenen Überschuss an Abdichtung aufweisen, entfernen Sie sie am besten mit einem sauberen, trockenen Papiertuch oder einem Stofftuch. Diese Reinigung kann entweder manuell oder mit einem geeigneten Spatel erfolgen.

Wir empfehlen, bei dieser Reinigung keine Schleifmittel oder kontaminierenden Materialien zu verwenden.

Wenn für die Reinigung flüssige Produkte verwendet werden, kann dies dazu führen, dass die gewünschte Wirksamkeit der abweisenden und schützenden Behandlung mit der wasserfesten Anwendung verringert wird.

Wartung

Die finale Reinigung und Pflege des Produkts muss mit für Fußböden geeigneten Reinigungsmitteln erfolgen.

Es sollte ein hochkonzentriertes Reinigungsmittel verwendet werden, das gemäß den Anweisungen des Lieferanten verdünnt werden soll. Je nach Verschmutzungsgrad muss die Verdünnung des Waschmittels möglicherweise erheblich reduziert werden, in einigen Fällen mit einem Anteil von 1/3 [Reinigungsmittel / Wasser].

Mit einem Mikrofaser-Reinigungstuch einreiben.

Wenn das Produkt sehr schmutzig ist, empfehlen wir, es manuell zu reinigen.

In Ausnahmefällen, in denen mit der oben beschriebenen Methode der Schmutz nicht entfernt werden kann, empfehlen wir die Verwendung eines weißen Polymerschaums [1], der nur mit Wasser verwendet wird.

[1] Im Handel als magischer Schwamm bekannt.

PRODUTOS POLIDOS E AMACIADOS

As peças das séries de acabamento polido e amaciado exigem um tratamento de aplicação e de manutenção especializadas.

O acabamento POLIDO e AMACIADO, para além de ser aconselhado para revestimentos, é também indicado para pavimentos de ambientes residenciais ou comerciais de tráfego ligeiro, não sujeitos a elevada utilização, ou onde não sejam requeridas quaisquer prestações antiderrapantes. A presença esporádica de pequenas não uniformidades ou pontos na superfície deve ser considerada uma característica do material e do seu particular acabamento. Se o produto for colocado em contato direto com o exterior, recomenda-se o uso de soluções protetoras de modo a reduzir a possibilidade de formação de riscos. É da responsabilidade do instalador providenciar sempre a proteção das peças cerâmicas acabadas e limpas, antes da entrega ao cliente, utilizando materiais de proteção adequados (por ex. painéis de aglomerado, folhas de cartão, etc.).

Cola e Argamassa

Utilizar argamassas para betumação, de preferência de cor idêntica à cor do produto, e de acordo com a especificação do produto - grés.

Aplicação e primeira limpeza

Na sua aplicação deverá ter o máximo cuidado na remoção das argamassas utilizadas para rejuntar. A limpeza deve ser efetuada, enquanto as argamassas da junta ainda estiverem húmidas, com um pano ou esponja molhada, devendo-se evitar a utilização de detergentes abrasivos que poderão danificar as peças. Caso as peças apresentem excesso seco de impermeabilizante, a melhor forma de o remover é, esfregando com papel ou pano limpo e seco, podendo essa limpeza ser realizada manualmente ou usando uma monoespátula apropriada.

Aconselhamos que esta limpeza seja realizada sem nenhum tipo de materiais abrasivos ou contaminantes.

Uma eventual limpeza com produtos líquidos pode ser potenciadora na diminuição da eficácia do tratamento repelente e protetivo pretendido com a aplicação impermeabilizante.

Manutenção

A limpeza final e de manutenção do produto deverá ser feito com detergentes próprios para pavimento.

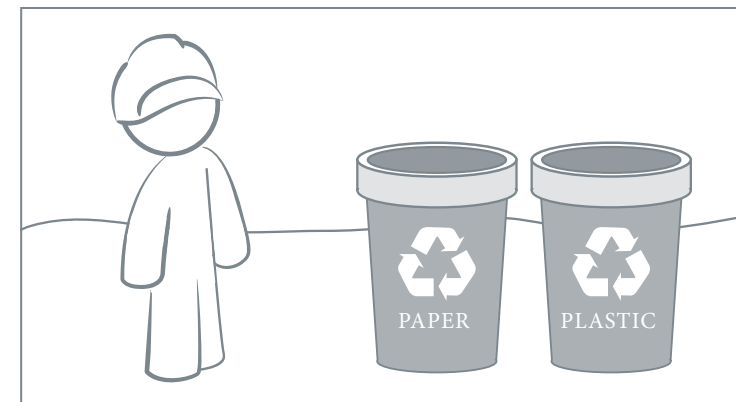
Deverá ser usado detergente de alta concentração diluído conforme a indicação do fornecedor, e dependendo do grau de sujidade, a diluição do detergente poderá ter de ser bastante reduzida, podendo em alguns casos chegar à proporção de 1/3 [detergente/água].

Esfregar com um pano de limpeza de micro-fibra.

No caso de o produto apresentar muita sujidade, aconselhamos a que a limpeza seja feita manualmente.

Em casos muito excecionais da não remoção da sujidade com o método apresentado acima, recomendamos o uso de uma espuma polimérica branca [1] usada apenas com água.

[1] Comercialmente conhecida como esponja mágica.



10

LIFE CYCLE

The environmental impacts of our products are distributed through their life cycle comprising extraction, raw materials transport, production, distribution, use and end of life. Margres minimize these impacts through good practices of environmental management.

At the end of the product's life cycle, Margres asks for your best management, favoring the reuse or recycling in a perspective of a circular economy.

CYCLE DE VIE

Les impacts environnementaux de nos produits sont distribués tout au long de leur cycle de vie, dans les phases d'extraction, de transport des matières premières, de production, de distribution, d'utilisation et de fin de vie. Chez Margres on minimise ces impacts environnementaux grâce aux bonnes pratiques de gestion de l'environnement. Dans l'utilisation et la fin de vie, on appelle à votre meilleure gestion en privilégiant la réutilisation ou le recyclage dans une perspective d'économie circulaire.

LEBENSZYKLUS

Die Umweltbelastung unserer Produkte prägt jede Phase ihres Lebenszyklus – die Gewinnung und das Transport der Rohstoffe, die Produktion, die Lieferung, der Gebrauch, die Entsorgung. Margres verniedlicht durch gute Programme des Umweltmanagements die Umweltbelastung.

In der Phase des Gebrauchs und der Entsorgung bitten wir Sie um eine bevorzugte Auswahl von Weiterverwenden oder Recycling.












CICLO DE VIDA

Os impactos ambientais dos nossos produtos distribuem-se ao longo do seu ciclo de vida, nas etapas extração, transporte de matérias-primas, produção, distribuição, uso e fim de vida. A Margres minimiza estes impactos ambientais, através de boas práticas de gestão ambiental.

No uso e fim de vida, apelamos à vossa melhor gestão, privilegiando a reutilização ou a reciclagem numa perspectiva de economia circular.

TECHNICAL FEATURES _ DONNÉES TECHNIQUES _ TECHNISCHE EIGENSCHAFTEN _ CARACTERÍSTICAS TÉCNICAS

ISO 13006 _ EN14411 _ GRUPO BIa UGL

Technical Features Données Techniques Technische Eigenschaften Características Técnicas	Test Method Méthode d'essai Pruefmethode Norma	Prescribed Value Valeur Prescrite Vorgeschriebener Wert Valor Prescrito	Typical Value Valeur Typique Typischer Wert Valor Típico
 Size - Length and width Dimension - Longueur et largeur Abmessungen - Länge und Breite Dimensão - Comprimento e largura Side straightness Rectitude des arêtes Kantengeradheit Rectilinearidade das arestas Rectangularity _ Orthogonalité Rechtwinkligkeit _ Ortogonalidade Warpage _ Planéité Ebenflächigkeit _ Planaridade Thickness Épaisseur Dicke Espessura	ISO 10545 - 2	Rectified ±0,3%, máx ± 1 mm	Conform Conforme Gemäß Conforme
		Rectified ±0,3%, máx ± 0,8 mm	Conform Conforme Gemäß Conforme
		Rectified ±0,3%, máx ± 1,5 mm	Conform _ Conforme Gemäß _ Conforme
		Rectified ±0,4%, máx ± 1,8 mm	Conform _ Conforme Gemäß _ Conforme
		± 5% (máx ± 0,5 mm)	Conform 90x90 NR _ TC _ ASR 11 mm Conforme 60x120 NR _ TC _ ASR 11 mm Gemäß 60x60 NR _ TC _ ASR 10 mm Conforme 30x60 NR _ TC _ ASR 10 mm
 Water absorption Absortion d'eau Wasseraufnahme Absorção de água	ISO 10545 - 3	≤ 0,5%	0,03%
 Modulus of ruture Module de rupture Biegung Modul Módulo de ruptura Breaking strength [S] Résistance à la flexion [S] Biegefestigkeit [S] Resistência à flexão [S]	ISO 10545 - 4	≥ 35N/mm ²	45 N/mm ²
		≥ 1300 N	3500N 90x90 11 mm 3500N 60x120 11 mm 2900N 60x60 10 mm 2900N 30x60 10 mm
 Deep abrasion resistance Résistance a l'abrasion profonde Widerstand gegen Tiefenverschleiß Resistência à abrasão profunda	ISO 10545 - 6	≤ 175mm ³	123 mm ³
 Linear thermal expansion Dilatation thermique linéaire Lineare Wärmeausdehnung Dilatação térmica linear	ISO 10545 - 8	As indicated by manufacturer Comme indiqué par le producteur Wie vom hersteller angegeben Conforme indicado pelo fabricante	$\alpha \leq 6,5 \times 10^{-6} \text{ } ^\circ\text{C}^{-1}$
 Thermal shock resistance Résistance au choque thermique Temperaturwechselbeständigkeit Resistência ao choque térmico	ISO 10545 - 9	As indicated by manufacturer Comme indiqué par le producteur Wie vom hersteller angegeben Conforme indicado pelo fabricante	Resistant Résistant Beständig Resistente
 Frost resistance Résistance au gel Frostbeständigkeit Resistência ao gelo	ISO 10545 - 12	Required Nécessaire Anforderung Exigida	Resistant Résistant Beständig Resistente
 Stain resistance Résistance aux taches Beständigkeit gegen Fleckenbildner Resistência às manchas	ISO 10545 - 14	As indicated by manufacturer Comme indiqué par le producteur Wie vom hersteller angegeben Conforme indicado pelo fabricante	UGL 4 - 5 Simple removal Enlèvement simple Einfache Entfernung Remoção simples
 Chemical resistance Résistance chimique Chemische Beständigkeit Resistência química	Cahier CSTB 3778	As indicated by manufacturer Comme indiqué par le producteur Wie vom hersteller angegeben Conforme indicado pelo fabricante	UGL 3 No alteration Aucune modification Unverändert Sem alteração
	DIN 51130		R11 ASR R10 NR
 Slip resistance Résistance au glissement Rutschfestigkeit Resistência ao escorregamento	DIN 51097	As indicated by manufacturer Comme indiqué par le producteur Wie vom hersteller angegeben Conforme indicado pelo fabricante	Class C ASR Class B NR
	BS 7976		≥ 36 ASR _ NR
	AS/NZS 4586		P5 ASR P3 NR
 Shade variation Denuançage Farbspiel Destonalização	ANSI A137.1	V0 None _ Null _ Gleich Null _ Nulo V1 Minor _ Léger _ Leicht _ Ligeiro V2 Low _ Faible _ Gering _ Baixo V3 Medium _ Moyen _ Mittelmäßig _ Médio V4 Major _ Élevé _ Stärk _ Alto	V3 Slight Variation Variation Legéré Leichte Variationen Ligeira Variação

It is guaranteed the compliance with the values required by norm EN 14411_Group BIa UGL. Typical Value is merely indicative, which can vary from real data, and does not have the purpose of any trading proposal.
 Le respect de la norme EN14411_Group BIa UGL est garanti. La valeur typique annoncée étant indicative, pouvant varier de la valeur réelle, n'ayant pas la nature d'une proposition à caractère.
 Es wird die Einhaltung der in der Norm EN 14411_Group BIa UGL geforderten Werte garantiert. Der angegebene Wert ist lediglich ein Richtwert, der von den tatsächlichen Daten abweichen kann und nicht Teil des Handelsvertrages darstellt.
 É garantido o cumprimento da norma EN 14411_Group BIa UGL. O valor típico anunciado é meramente indicativo, podendo variar dos dados reais, não tendo a natureza de proposta negociada.

PACKAGE _ EMBALLAGE _ VERPACKUNG _ EMBALAGEM

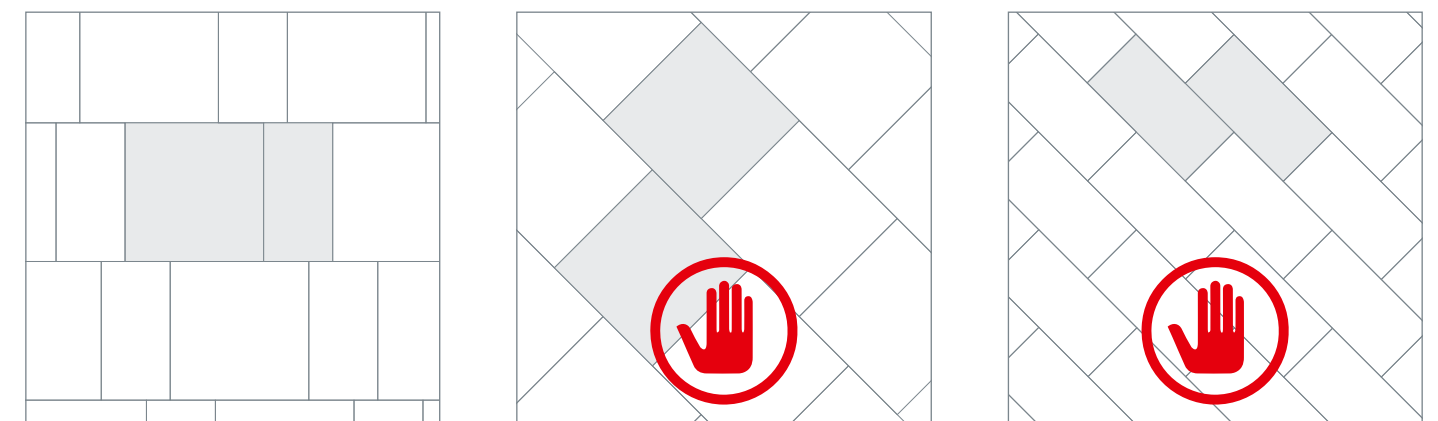
Size Format Formate Formato (cm)	Box _ Boîte _ Karton _ Caixa			Pallet _ Palette _ Palette _ Paleta			Pallet dimension _ Dimensions des palettes Palletten abmessungen _ Dimensões paletes		
	Pieces Pièces Stück Peças	sqm m ²	Weight Poids Gewicht Peso (kg)	Boxes Boîtes Kartonen Caixas	sqm m ²	Weight Poids Gewicht Peso (kg)	Width Largeur Breite Largura (cm)	Length Longueur Laenge Comprimento (cm)	Height Hauteur Höhe Altura (cm)
90x90 NR_TC_ASR	2	1,60	41,40	20	32,0	850	93	120	106
60x120 NR_TC_ASR	2	1,44	37,30	30	43,2	1141	93	120	75
60x60 NR_TC_ASR	3	1,08	25,40	40	43,2	1050	80	120	75
30x60 NR_TC_ASR	5	0,90	21,20	48	43,2	1050	80	120	75

The featured weights are approximate. The quantities of Sqm (m²)/pieces per box/palette may exceptionally vary and shall be confirmed by Margres.
 Les poids présentés sont approximatifs. Les quantités m²/pièces par boîte/palette peuvent exceptionnellement varier. Nous vous prions donc de bien vouloir confirmer auprès de Margres.
 Die angegebenen Gewichte sind Näherungswerte. Die Mengen, m²/Stücke pro Verpackung/Palette können in Einzelfällen abweichen. Sie sollten also von Margres bestätigt werden.
 Os pesos apresentados são aproximados. As quantidades m²/peças por caixa/paleta podem excepcionalmente variar, pelo que agradecemos a confirmação junto da Margres.

For further information regarding decors and special pieces packaging, please contact Margres.
 Pour d'autres informations concernant les emballages des décorations et des pièces spéciales, veuillez SVP contacter Margres.
 Informationen bezüglich der Verpackung der Spezialteile und Dekoren, bitte melden Sie sich bei Margres.
 Para mais informações relativamente à embalagem das decorações e das peças especiais, por favor contate a Margres.

CALIBERS _ CALIBRES _ KALIBER _ CALIBRES

Size (cm) Format (cm) Formate (cm) Formato (cm)	Finishing Finition Fertigung Acabamento	X	V	T	C
90x90	NR_TC_ASR	895,0x895,0	890,0x890,0	-	-
60x120	NR_TC_ASR	-	-	599,8x1201,6	595,0x1192,0
60x60	NR_TC_ASR	-	-	599,8x599,8	595,0x595,0
30x60	NR_TC_ASR	-	-	298,9x599,8	296,5x595,0

MULTIFORM LAYING SOLUTIONS _ SOLUTIONS D'APPLICATION MULTI-FORMAT
ANWENDUNGSLÖSUNGEN MULTI-FORMAT _ SOLUÇÕES DE APLICAÇÃO MULTIFORMATO

3F-1 - 30x60 - 33,33%
60x60 - 66,67%

NOT RECOMMENDED
NON RECOMMENDÉ
NICHT EMPFOHLEN
NÃO RECOMENDADO

NOT RECOMMENDED
NON RECOMMENDÉ
NICHT EMPFOHLEN
NÃO RECOMENDADO

IMPORTANT NOTES

The dimensions of the products presented in this catalogue are nominal; please ask Margres for the exact dimensions of the products.

All data presented in this catalogue is for information purposes only and is therefore not binding.

Margres reserves the right to, at any time, modify any data set out in this catalogue without prior warning.

The colours of the products in this catalogue are indicative and may vary significantly.

Margres is constantly concerned with its clients needs, frequently restores the company's product range, since not all product samples published in the catalogue are compulsory certified.

All rights reserved. The products and brands mentioned or represented in this catalogue are property of Gres Panaria Portugal, S.A.. All brands, drawings, photographs and texts are protected by law. It is strictly prohibited to copy, imitate or modify in its whole or partially any element inherent to the reprsentation of the brands, namely words, symbols, colours or others, as well as logotypes, drawings, catalogue layout, design atmospheres or decoration graphically represented in the catalogue, without prior written consent of Gres Panaria Portugal, S.A.. The infringement of the dispositions defined in this declaration may result in the civil and criminal responsabilization of the infractor.

NOTES IMPORTANTES

Les dimensions des produits présentés dans ce catalogue sont nominales, vous devez donc consulter Margres pour obtenir les dimensions exactes des produits.

Toutes les données contenues dans ce catalogue ont un caractère informatif et n'impliquent aucun lien contractuel.

Margres se réserve le droit de modifier toutes données contenues dans ce catalogue sans aucun avis au préalable.

Les couleurs des produits présentés dans ce catalogue sont à titre indicatif et peuvent varier de façon significative

Margres montre une préoccupation permanente au niveau des demandes de ses clients, renouvelant fréquemment sa gamme de produits. Par conséquent tous les produits du catalogue ne sont pas obligatoirement certifiés.

Les produits et les marques mentionnés ou représentés dans ce catalogue sont la propriété de l'entreprise Gres Panaria Portugal, S.A.. Les marques, les dessins, les photographies ou les textes sont dûment protégés par la loi. Toute reproduction, imitation ou modification partielle ou totale de mots, symboles, couleurs ou autres éléments tout comme les logotypes, dessins, mise en page des catalogues, ambiances de design ou décoration représentées au niveau graphique, sont strictement interdites, sauf sur autorisation écrite au préalable de l'entreprise Gres Panaria Portugal, S.A.. La violation d'une de ces dispositions prévues dans cette déclaration sera de la responsabilité civile et criminelle du transgresseur.

WICHTIGE HINWEISE

Die Größenangaben der in dieser Broschüre abgebildeten Produkte sind Nenngrößen, weshalb Sie die genauen Größen bitte bei Margres anfragen.

Alle Angaben in dieser Broschüre haben lediglich informativen Charakter und entsprechen keiner vertraglichen Zusicherung.

Margres behält sich das Recht vor, die Inhalte dieser Broschüre jederzeit ohne vorherige Ankündigung zu ändern.

Die in dieser Broschüre abgebildeten Farben dienen nur zur Orientierung und können erheblich variieren.

Stets darauf bedacht, auf die Bedürfnisse ihrer Kunden einzugehen, erneuert Margres häufig ihr Produktsortiment, weshalb nicht alle in dieser Broschüre enthaltenen Produkte unbedingt zertifiziert sind.

Die in diesem Katalog genannten oder dargestellten Produkte und Marken sind Eigentum der Gres Panaria Portugal, S.A.. Die Marken, Designs, Zeichnungen, Fotografien und Texte sind gesetzlich geschützt. Komplette oder teilweise Kopien, Nachahmungen, Änderungen irgendeines konstitutiven oder repräsentativen Elements der Marken, namentlich Wörter, Symbole, Farben oder anderer Elemente, sowie Logos, Zeichnungen, Designs, Layouts von Katalogen, Design Ambienten oder in diesen dargestellten Dekorationen sind ohne schriftliche Genehmigung der Gres Panaria Portugal, S.A. ausdrücklich verboten. Die Verletzung irgendeiner in dieser Erklärung angegebenen Bestimmungen kann zu einer zivil und strafrechtlichen Verfolgung des Verletzenden führen.

NOTAS IMPORTANTES

As dimensões dos produtos apresentadas neste catálogo são nominais, pelo que, para obter as dimensões exactas dos produtos consulte a Margres.

Todos os dados constantes deste catálogo são de carácter informativo e não constituem qualquer vínculo contractual.

A Margres reserva-se o direito de, em qualquer momento, modificar quaisquer dados constantes deste catálogo sem aviso prévio.

As cores dos produtos apresentados neste catálogo são indicativas e podem variar significativamente. A Margres constantemente preocupada com as necessidades dos seus clientes, renova frequentemente a sua gama de produtos, pelo que, nem todos os produtos constantes deste catálogo são obrigatoriamente certificados.

Os produtos e marcas referidos ou representados neste catálogo são propriedade da Gres Panaria Portugal, S.A., estando as marcas, desenhos, fotografias ou textos devidamente protegidos por lei. É expressamente proibida a cópia, imitação, alteração, no todo ou em parte, de qualquer elemento constitutivo ou representativo das marcas, designadamente palavras, símbolos, cores ou outros, bem como dos logótipos, desenhos, layouts de catálogo, ambientes de design ou decoração nele representados graficamente, sem autorização escrita da Gres panaria Portugal, S.A.. A violação de alguma das disposições previstas nesta declaração poderá acarretar responsabilização civil e criminal do infractor.

© COPYRIGHT GRES PANARIA PORTUGAL, S.A.

GRES PANARIA
Portugal S.A.

Gres Panaria Portugal S.A
Chousa Nova - 3830-133 Ílhavo - PORTUGAL

Tel: +351 234 329 700

Fax: +351 234 302 090

margres@margres.com

www.margres.com

edição: outubro 2022



